

仪器仪表样本手册

压力 差压 温度 湿度 流量 / 流速 风量 风速
物位 液位 料位 / 一氧化碳 / 二氧化碳
阀门及驱动器 / 风阀执行器 / 蝶阀
油烟感测器 / 燃烧测试仪
露点传感器 / DDC控制器



CONTENTS

01 压力表/压差表

2000系列 Magnehelic压差表
2-5000 Minihelic II系列微压表
Mark M-700PA塑料红油压差计
A3000/MP/3000MR、SGT/43000系列压差开关/表

02 DCG系列超高精度数字标准计

DPGA/DPGW/DPG-000/DPG-100系列数字压力表
SGL/62000M U/LPG/7000/UGA系列压力表

03 手持式数字压差计

475/477A/478A/476A/HM28系列数字压力计
485B-1 露点/475B-1 /471B-1/ 490A-X-HKIT /HM35
系列压差/温湿度/风速计

04 压力/压差开关

德国BECK 930系列压差开关
DPS/604/LFC24014/1800/1900系列压差开关
防烟楼梯间压差开关控制器

05 防爆压力压差开关

1950/1950G/113系列防爆压差开关
112/1635/1638/1626/1628/DPT-V系列系列压差开关
A6/PMN/A2/DA/DS/Cs/CD系列
DA/DS系列波登管压力开关

06 压力/压差变送器

MS/MS2系列微压差变送器 (DWYER)
DPT/DPTE/DPTEM压差变送器 (霍尼韦尔)
QBM2030压差传感器 (西丁丁)
261 268 266压差变送器 (内特)

07 P906C压差控制器

PX2/501/511系列压力变送器
692系压力变送器
P8000系压力变送器
QBF9000系压力变送器

08 流量

RMA/RMB/RMC系统流量计
HF系列流量监视器
MM/VFC/OMA/Uv系列流量计
TVA特氧隆流量计
RMV H系列/RMV系列表盘式流量计
TTM系列带积算流量计

09 流量开关

WFS-8001-H/WFS-1001-H流量开关
SF可视流量变送器
FT6960/61系列防冻开关
GFM/GFC流量变送器
V8/FS4-3J/FS-2/P8/V6/V4流量开关

10 风速

AVDT系列风速传感器
ESF-3S-2管道风速传感器
QVM62.1测量管道风速传感器
471系列数字热/VT120叶片式温度风速/641/641RM 风速变送器
641B 恶劣环境/PF 高精度/PFS 智能风速变送器
DS300/400平均风速/TF660 小量程/TF650 单点风速变送器
160系160S系列 S型不锈钢皮托管/475-1-FM-AV 风速工具箱

11 流量变送器/光照度传感器

DWM2000系列电磁流量计
IEF-SN-CND 插入式电磁流量变送器
+GF+流量变送器3-2540-1
PFT系列浆轮流量计
+GF+电导率/电阻率变送器
SUNTEX电导率变送器
QLS60/LL-SE/LL-E-V 光照度变送器

12 液位/料位

MAC-3浮球液位开关
I.6000M液位传感器
I.4/I.6/I.8/I.10/I.6/I.7系列液位开关
102法兰型液位控制器
CI.S2/PI.S/DBI.AM/GS 料位开关

13 温度/湿度/露点传感器

TH11-N263A风管型温湿度变送器
C7080/H7080系列风管型温湿度变送器
HMD82/83系列风管温湿度传感器
HMT1120/130系列风管湿度的传感器
QAM21系列风管湿度的传感器
QFM21系列风管温湿度传感器
H8000系列水管/风管/室内/温度/湿度传感器/变送器

14 室内/室外/管道温度湿度传感器变送器

SCT系列室内温湿度传感器
TH11-N163A系列室内湿度的传感器
HT2/HT3系列温湿度传感器
H7508系列室外温湿度传感器
QFA3171+AQF3100 室外温湿度传感器
QFA20..房间温湿度传感器(QFA2071)
QFM31..管道高精度相对湿度传感器

15 温湿度传感器/焓值/露点变送器

VF20系列/JWSM2-AT/TF200/TF500/RI1100/200/300/11MT330系列
11MT360/11MT360NM/M33/EE210风管温度传感器/EE10室内型温湿度传感器
霍尼韦尔传感与控制部分传感器元件

16 露点传感器/显示仪表

HY7903/HTY7903管道式露点温度传感器
DMT143/DMT152体积小巧的露点变送器
DMT243工业低露点传感器
DO9861系列露点温度传感器

17 数字式温湿度控制器

R7428系列控制器
T9275A/TF228&TF428/T6373系列/DT200-M01/S02/L4064K
UB系列/RWD62/RWD68系列

18 DDC/PLC控制器

Excel 50 Excel 800系列小/大型控制器
CP-SPC 小型控制器
CP-IPC网络控制器
WEB-8000系列/PUC系列IP控制器
西门子 S7-200/300/400/1200/1500系列
MVC系列控制器
可控硅/电热调整器/SCR

19 阀门/执行器

V5GV2W/V5GV3W 系列二/三通法兰线性阀
V5211F/V5011P、N系列系列二通螺纹线性阀
V1158系列高性能电动调节阀
V5013P、N/V5329A系列三通螺纹法兰线性阀
VN6013/VN4013/V58系列电磁二通阀
VBA16P/VBA16F 系列螺纹/法兰二通球阀

20 阀门/执行器

VPIC系列/DPCV/V5000/V4SV/ V5010Y系列 平衡电动调节阀
VVF31/VVF40/ VVF53/VVF42/VVF47系列二通法兰调节阀
VXF47/VXF42 三通法兰调节阀
V8BF/V9BF系列 / VKF41/41/46系列蝶阀/VY51X系列电动二通阀

21 阀门/执行器

MI.8824A/MI.7420/MI.7421/MI.7425系列电动水阀执行器
SAX61/81/31系列电动阀门执行器
SKD62/SKD32/SKD82/SKD60/SKC32/SKC82/SKC62/SKC60
SKB62/SKB82/SKB32系列阀门执行器

22 风门球阀/执行器

CN/MVN/CS系列电动风阀执行器
CBB/G系列风阀执行器
Bilimo 控制阀及风阀球阀执行器

23 烟雾检测/二氧化碳传感器

D4240/D4120/JTY-GD-2412/24E/JTY-GD-2151EIS/JTY-GD-882割穿报警器
CDS2000/C8000系列二氧化碳(CO2)传感器
C6000/GD250 一氧化碳(CO)传感器

24 空气净化机/质量传感器

F300B/F50 /F58G/F52G/F57G系列空气净化机
HAQ61系列室内空气质量传感器

25 工程现场展示

2000系列Magnehelic压差计



- 用途: 医药行业GMP认证专用仪表; 用于测量药厂、电子厂洁净室洁净厂房的正负压差, 暖通空调, 净化空调, 净化台风淋室专用表, 洁净空调过滤网压差的检测等
- 范围: 0-60Pa、0-±60Pa、0-125Pa、0-±125Pa、0-250Pa、0-±250Pa、0-500Pa、0-750Pa等81种范围规格
- 压力限制:-68KPa~103KPa
- 最大过压: 172KPa (高压选项过压达551.6KPa)
- 精度: ±2%F. S. 0
- 外型: 120. 65X55. 56mm
- 重量: 460g
- 产地: 美国Dwyer

常用型号

2000-60Pa 2000-125Pa
2000-250Pa 2000-500Pa
2000-750Pa 2000-1kpa
2000-2kpa 2000-3kpa
2000-5kpa 2000-8kpa
2000-10kpa 2000-15kpa

2000-20kpa 2000-25kpa
2000-30kpa 2000-15CM
2000-20CM 2000-25CM
2000-50CM 2000-80CM
2000-100CM 2000-150CM
2000-200CM

以零点为中心正负压

2300-60Pa 30-0-30
2300-120Pa 60-0-60
2300-250Pa 125-0-125
2300-500Pa 250-0-250
2300-1kpa 500-0-500

2-5000系列压差表



- 用途: 医药行业GMP认证专用仪表, 用于测量药厂、电子厂洁净厂房的正负压差, 净化台风淋室专用表, 暖通空调过滤网压差的检测等
- 范围: 0-125Pa、0-250Pa、0-500Pa等几十种范围规格
- 最大过压: 30PSIG
- 精度: ±5%F. S. 0
- 尺寸: 65. 88X38. 89mm
- 重量: 200g
- 产地: 美国Dwyer

常用型号

2-5000-25MM 0-25MM
2-5000-50MM 0-50MM
2-5000-100MM 0-100MM
2-5000-125PA 0-125PA
2-5000-250PA 0-250PA
2-5000-500PA 0-500PA
2-5000-1KPA 0-1kPa
2-5000-3KPA 0-3kPa

Mark M-700PA塑料红油压差计



- 用途: 用于测量正负压差; 适用于药厂、电子厂洁净厂房的净压差测量, 暖通空调过滤网压差的检测等
- 外型: 长方形塑料外壳, 小巧结实
- 范围: 0-80mmw. c. 10-0-700Pa等几十种范围规格
- 最大过压: 100KPa
- 最大工作温度: 54° C
- 精度: ±3%F. S. 0
- 尺寸: 188. 12X150. 02X28. 58mm
- 产地: 美国Dwyer

常用型号

25 0-3 in w.c.
26 0-7 in w.c.
27 0-7000 fpm
28 0-10500 fpm
MM-80 0-80 mm w.c.
MM-180 0-180 mm w.c.
M-700Pa 10-0-700 Pa

型号	A3000系列	MP系列	3000MR/MRS系列	3000SGT系列	4300系列
类型	压差开关/表	迷你压差开关/表	压差开关/表	压差开关/表/变送器	压差开关/表
图像					
作用	控制测量气体正/负压/压差	控制测量气体正/负压/压差	控制测量气体正/负压/压差	控制测量气体正/负压/压差	控制测量气体/液体的正/负压/压差
量程	0-60Pa至0-30PSI	0-125Pa至0-15PSI	0-60Pa至0-100" w. c.	0-0.5" w. c至0-30" w. c.	0-125Pa至0-2060Pa
温度范围	-6. 67-48. 9° C	-6. 67-48. 9° C	-6. 67-48. 9° C	-6. 67-48. 9° C	-6. 67-48. 9° C
精度	±2% ±3% ±4%	±5%F. S.	±2% ±3% ±4%	±2%-3%	±3%F. S.
其它	连接: 1/8"NPT内螺纹	特点: 具有高/低报警点	连接: 1/8"NPT内螺纹	连接: 1/8"NPT内螺纹	特点: 具有高/低报警点

DCG系列超高精度数字校准计/压力表



用途：用于测量兼容、不可燃性的液体或气体的压力的标准测電，14种单位，3个温度设定点，7种语言可选项等。

湿材：316SS
 表壳：300SS
 精度： $\pm 0.05\%$
 显示：4-1/2位LCD
 连接：1/4-NPT
 封装：IP65
 电源：3个AAA电池
 尺寸：直径85.00mm
 Bfi：230g

常用型号

DCG-10030"Hg-0 psig DCG-1110-300 psig
 DCG-10130"Hg-0-15 psig DCG-1120-500 psig
 DCG-10230"Hg-0-30 psig DCG-1130-600 psig
 DCG-1030-5 psig DCG-1140-800 psig
 DCG-1040-10 psig DCG-1150-1000 psig
 DCG-1050-15 psig DCG-1160-1500 psig
 DCG-1060-30 psig DCG-1170-2000 psig
 DCG-1070-60 psig DCG-1180-2500 psig
 DCG-1080-100 psig DCG-1190-3000 psig
 DCG-1090-1 60 Dsig DCG-1 20 0-5000 psig
 DCG-1100-200 psig DCG-1210-7000 psig

型号	DPGA系列	DPGW系列	DPG-100系列	DPG-000系列
类型	数字压力表	数字型压力表	数字型压力表	数字型压力表
图像				
作用	测量空气兼容气体的压力	测量兼容气体或液体的压力	测量兼容气体或液体的压力	测量兼容气体或液体的压力
量程	-101KPa-0至0-3447KPa	-101KPa-0 至0-3447KPa	-101KPa-0 至0-3447KPa	-101KPa-0至0-551.6bar
温度范围	-1-49°C	-1-49°C	-18-55°C	-18-55°C
精度	显示：4位 LCD (0.425"H)	显示：4位 LCD (0.425"H)	$\pm 0.25\% F.S$	4-0.5% F.S
其它	连接：1/4"NPT外螺纹	连接：1/4' NPT外螺纹	连接：1/4' NPT外螺纹	连接：1/4' NPT外螺纹

型号	SGL系列	62000M U系列	LPG系列	7000系列	UGA系列
类型	不锈钢压力表	不锈钢压力表	低压力表	波登管式压力表	高性价比通用压力表
图像					
作用	测量气体或液体压力	测量气体或液体压力	测量气体或液体压力	测量气体或液体压力	测量气体或液体压力
量程	-100KPa-0至0-140MPa	-100KPa-0至0-2000kPa	-15"W. C. -10psi	0-30PSI至0-6000PSI	-100KPa-0至0-7000KPa
温度范围	-25-65°C	-25-60°C	-40-60°C	-53.9-82.2°C	-20-60°C
精度	$\pm 1.0\% F.S$	4-16% F.S	1% 或1.5%	0.5%	$\pm 2.5\%$
其它	安装：底部，1/2"NPT外螺纹	安装：1/4"NPT 外螺纹	安装：1/4"NPT外螺纹	安装：2个1/4"外螺纹背面，底部可选	连接：1/4"NPT 外螺纹



475系列手持数字压差计

测量气体正压、负压和差压,公英制互换。
 精度:±0.5%
 多种量程:从0~250Pa到0~150 psid
 电源:9V碱性电池
 最大压力:1034KPa
 工作温度:0~50°C

常用型号及量程

475-000	0~249Kpa	475-4	0~.689bar
475-00	0~995KPa	475-5	0~1.378bar
475-0	0~2.49Kpa	475-6	0~2.07bar
475-1	0~4.97Kpa	475-7	0~6.89bar
475-2	0~9.95Kpa	475-8	0~10.34bar
475-3	0~49.7Kpa		

型号	476A/478A	477AV系列	477B系列	490A系列	HM28系列
类型	手持数字型压差计	手持压差计/风速仪	手持数字型压差计	手持数字型压差计	手持数字型压差计
图像					
作用	用于空气或兼容气体	用于空气或兼容气体	用于空气或兼容气体	用于液体或兼容气体	测量空气/惰性气体表压/绝压
量程	-20~20" w. c -60~60" w. c -4~4" w. c	0~250Pa至0~10.34bar 0~20M/S至0~1311m/s	多量程: 0~5kpa至 0~700kpa	多量程: 0~15psi 0~200psi单位可切换	0~25kpa至 0~1700kpa
温度范围	-17.8 - 60°C	-17.8 - 60°C	0 - 40°C	-17.8 - 60°C	-5 - 50°C
精度	4~0.1%	±0.5%	±0.1%	±0.1%	±0.2%, 0.1, 0.05%
电源	9V电源	9V电源	9V电源	9V电源	9V电源

型号	485B-1	473B-1	471B-1	490A-X-HKIT系列	HM35系列
类型	手持式温湿度露点仪	手持式温湿度风速仪	手持式温度风速仪	手持数字型压差计	手持数字型压差计
图像					
作用	用于洁净空气	用于洁净空气	用于洁净空气	用于兼容气体或液体	用于洁净空气
量程	T:-40~80°C 0~100%RH	T:-29~100°C H:0~100%RH V:0.2~20M/S	T:-40~100°C V:0~30M/S	多量程: 0~15psi 0~200psi单位可切换	0~2.5kpa至 0~100kpa
环境温度	-15~51°C	-15~51°C	0 - 40°C	0 - 60°C	0 - 50°C
精度	温度: ±0.3°C 湿度: ±2%RH	温度: ±0.3°C 湿度: ±2%RH 风速: ±1.5%	温度: ±0.3°C 湿度: ±2%RH 风速: ±1.5%	±0.5%到±1.5%	0.05%, 0.1%, ±0.2%
电源	9V电源	9V电源	9V电源	9V电源	9V电源

德国BECK 930系列压差开关



应用：
压差开关设定点可调，用于监测空气等非可燃、非腐蚀性气体的过压、真空和压差状态。用于下列领域。

1. 监测风机滤网、风机状态
2. 监测工业风冷电路
3. 监测通风设备管道气流
4. 控制风门和防火门
5. 热交换器的结霜保护

型号	压差范围
930.80	20-300Pa
930.81	40-100Pa
930.82	40-200Pa
930.83	50-500Pa
930.85	200-1000Pa
930.86	500-2500Pa
930.87	1000-4000Pa

技术参数：

- 范围：20-300Pa、50-500Pa等，详见型号表。
- 介质：空气、非易燃和非腐蚀性气体
- 压力连接：外径6.0mm塑料管，P1高压端，P2低压端
- 最大压力限制：10KPa
- 机械寿命：10万次以上
- 工作温度：-20~+85°C，存储温度：-40~+85°C
- 膜盒材料：硅树脂，200°C时无气体散发
- 开关体材质：PA6.6，外盖PS
- 重量：带外盖150克，无外盖110克
- 压力连接：直径6.2mm软管
- 电气连接：插接螺丝端子，导线管：PG11
- 封装：IP00、IP54，安装附件可选
- 认证：CE，按照EC低电压标准73/23/EEC

型号	DPSN系列	604系列	UEC24014	1900系列	QBM81
类型	压差开关	压差开关	液体差压开关	压差开关	压差开关
图像					
用途	空气、非易燃和非腐蚀性气体检测	各种过滤网等的压差检测风机运行保护等	非腐蚀性液体中差压的检测	空气或兼容不燃气体	通风和空调厂的差压、欠压和超压
范围	20-200Pa; 40-400Pa等	20-300Pa; 50-500Pa	28-300KPa (压差减小时) 38-310KPa (压差增加时)	0.0175-5KPa	20-300Pa 50-500Pa 100-1000Pa
封装	塑料, IP54; IP65封装可选	塑料, IP54; IP65封装可选	IP54封装	-18-55°C	IP54 to IE6529
温度范围	-20 - 85°C	-40 - 85°C	-1 - 70°C	-34 - 82°C	-20 - 85°C
特性	设定点可调, 刻度显示	设定点可调, 刻度显示	设定点可调	重复精度: ±3%	设定点可调, 刻度显示
输出	SPDT, 1.5A@250VAC	SPDT	触点	触点压差开关	SPDT, 1.5A@250VAC
其它	压力连接: 直径6.2mm软管, 此有安装附件	重量: 144克 配有安装附件	连接: 1/4"NPT	连接: 1/8"NPT内螺纹	压力连接: 直径6.2mm软管, 此有安装附件

1800系列压差开关



用途：空气或兼容气体
量程：0.0175-21.25KPa
温度范围：-34-82
重复精度：±2%
连接：1/8NPT内螺纹
型号：
1823-00 1823-0 1823-1
1823-2 1823-5 1823-10
1823-20 1823-40 1823-80

防烟楼梯间压差开关控制器



通用型前室压差控制器
/楼梯间压差控制器，
检测前室/走道或防烟楼梯间
与前室的压差值。当压差值达到
设定值时压差控制器输出开关信号。

1950/1950G/1950P系列防爆压差开关



介质：空气或可燃性气体
 工作温度：-40~60℃，18~60℃
 量程：0.0175-5KPa, 见选型表
 设定点调节：调节螺丝在外壳顶部
 限制压力：根据型号不同
 重复精度：±1%
 压力接口：1/8" NPT内螺纹
 输出：SPDT
 重量：230g
 认证：CE、UL、CSA、FMS

型号参数 (英寸)

1950-02-2S 0.03-0.10
 1950-00-2F 0.07-0.15英寸
 1950-0-2F 0.15-0.5 英寸
 1950-1-2F 0.4-1.6 英寸
 1950-5-2F 1.4-5.5 英寸
 1950-10-2F 3-11 英寸
 1950-20-2F 4-20 英寸

型号参数 (英寸)

1950G-00-B-24 .07-.15英寸
 1950G-0-B-24 .15-.50英寸
 1950G-1-B-24 .4-1.6英寸
 1950G-5-B-24 1.4-5.5英寸
 1950G-10-B-24 3-11 英寸
 1950G-20-B-24 4-20 英寸
 1950P-2-2F 0.5-2 PSID

型号参数 (英寸)

1950P-8-2F 1.5-8 PSID
 1950P-15-2F 3-15 PSID

1950P-25-2F 4-25 PSID
 1950P-50-2F 15-50 PSID

型号	H3系列	H2S系列	1635/1638M系列	1626/1628系列	DPT-V系列
类型	防爆压差开关	双动防爆压力开关	大膜盒压差开关	膜盒式压差表	可调量程压力变送器/开关
图像					
介质	空气或兼容液体	空气或兼容液体	空气或兼容气体	空气或兼容气体	兼容气体或液体
量程	2.5-1 380KPa	0.021-6MPa	0.0125-3KPa	0.0375-6KPa	设定点范围:-1-1000PSI
温度范围	-20 - 104℃	0 - 135℃	-34 - 43℃	-34.4 - 54.4℃	0 - 80℃
重复精度	咨询厂方	咨询厂方	±1%F.S.	±1%F.S.	±1%F.S.
其它	连接:1/8"NPT内螺纹	连接:1/4"NPT内螺纹	连接:1/8' NPT内螺纹	连接:1/8' NPT内螺纹	连接:1/4"NPT内螺纹

型号	A6系列	PMN系列	A2系列	DA/DS系列	Cs/CD系列
类型	小型压力开关	小型压力开关	小型压力开关	波登管压力开关	低价格膜盒压力开关
图像					
介质	空气或兼容油体	空气或兼容液体	空气或兼容液体	空气或兼容液体	空气或兼容液体
量程	0.03-0.07Bar, 至 6.3-10.3Bar	0.1-1/50-300bar (可选)	2-1 50PSI	-101.6KPa-0-55.2MPa	1-30"Hg., 10-150PSI
温度范围	-40-120℃	-40-140℃ (可选)	-40-121℃	-23-82℃	-35-66℃
重复精度	咨询厂方	咨询厂方	±5%F.S.	±1%F.S.	咨询厂方
其它	开关型:NO/NC(订货确定,可选)1/4"NPT外螺纹	开关型:NO/NC(可选)连接:1/8"(标准)(可选)	连接:1/8"NPT外螺纹	连接:1/4"NPT内螺纹	连接:1/4"NPT内螺纹

Ms系列微压差变送器



介质: 空气以及非可燃性气体, 兼容性气体)
 电气指标: 10-35VDC (2线); 17-36VDC
 或隔离的21.6-33VAC (3线)
 压力极限: 最大耐压: 1 Psi (连续)
 爆破压力: 10PSI
 温度范围: 0 to 150° F (-18-66°C)
 精度: ±1%FSO
 量程: 0.1"W. 0-0.5"W. C
 显示 (可选): 4数字位液晶显示

订货选型: (每只MS产品都有6组量程,现场跳线可选)

型号	范围(跳线选择)	输出信号
Ms-121	0-0.1/0.25/0.5"w. c或0-25/50/100Pa	4-20mA
Ms-321	0-0.1/0.25/0.5"w. c或0-25/50/100Pa	0-10V
Ms-111	0-1/2/5"w. c或0-200/500/1000Pa	4-20mA
Ms-122(管道)	0.1\0.25\0.5"w. c (25, 50, 100Pa)	4-20mA
Ms-322(管道)	0.1\0.25\0.5"w. c (25, 50, 101Pa)	0-10V
Ms-112(管道)	1", 2", 5"w. c (250, 500, 1250Pa)	4-20mA
Ms-311	1", 2", 5"w. c (250, 500, 1250Pa)	0-10V
Ms-312(管道)	1", 2", 5"w. c (250, 500, 1250Pa)	0-10V
Ms-131	10"w. c (2 kPa)	4-20mA
Ms-331	10"w. c (2 kPa)	0-10V
Ms-141	15"w. c (3 kPa)	4-20mA
Ms-341	15"w. c (3 kPa)	0-10V
Ms-151	25"w. c (5 kPa)	4-20mA
Ms-351	25"w. c (5 kPa)	0-10V
Ms-021	±0.1\0.25\0.5"w. c (±25, 50, 100Pa)	4-20mA
Ms-221	±0.1\0.25\0.5"w. c (±25, 50, 101Pa)	0-10V

DPTE/DPTM系列压差变送器



用于测量空调、建筑自动化、过滤器和鼓风机监测差压、正压和真空
 供电电压: 18...30 Vac/Vdc
 输出: 0...10 Vdc, 4...20 mA
 工作温度: 0...50°C
 量程: 最低-1kpa 最高10kpa
 精度: ≤ ± 0.2% of FS
 工艺连接: 6mm软管管
 防护等级: IP54

261 268 266压差变送器



精度: ±1.0%FS/±0.4%FS/±0.25%FS
 过载能力: 70KPa (10Psi)
 预热漂移: ±0.1%FS
 最大线压: 70KPa
 非重复性: ±0.1%FS, ±0.1%FS, ±0.1%FS
 迟滞: ±0.1%FS, ±0.1%FS, ±0.1%FS
 非线性: ±0.98%FS, ±0.33%FS, ±0.2%FS
 电气输出: 电压; 电压; 电流
 电气参数: 输出 0-5VDC/0-10VDC/4-20mA
 激励 9-30VAC/12-42VDC (0-5VDC输出);
 12-30VAC/13-42VDC (0-10VDC 输出) 输出负载100Ω

MS2系列Magnesense® II 差压变送器



Dwyer第二代的微差压变送器, 可选择带有MODBUS或BACNET通讯协议输出方式
 精度: 当量程为0.25" (50 Pa), 0.5" (100Pa), 2" (500 Pa), 5" (1250Pa), 10" (2kPa), 15" (3 kPa) 25" (5kPa) 时, 精度为±1%
 当量程为0.1" (25 Pa) 以及所有正负组合量程, 精度为±2% FS
 显示: 4位LCD可选 具有零点和量程调整
 介质: 空气或其它不可燃气体.
 电源: 10-35VDC (两线) 17-36VDC或隔离的21.6-33VAC (3线)
 输出信号: 4-20mA; 0-5VDC; 0-10VDC
 响应时间: 0.5到15秒时间常数可调1.5到4.5秒达到95%的响应
 稳定性: ±1%/年FSO
 精度: 当量程为0.25" (50 Pa), 0.5" (100)
 温度限制: 0-150° F (-18-66° C).
 耐压: 最大1psi
 外壳防护等级: NEMA 4X (IP65)
 电线穿管: 1/2"NPS螺纹
 安装方位: 隔膜垂直于地面的方向
 机构认证: BTL, CE.

DPT压差变送器



DPT系列微差压变送器用于测量差压或表压, 提供低至正负50Pa, 高至0-10kPa的多种量程
 用于: HVAC暖通空调\智能楼宇能源管理及VAV\风阀的控制
 供电电压(电压型) 12...30Vac/Vdc
 供电电压(电流型) 9...30Vdc
 精度(RSS) (恒温下) ±1.0%FS
 工作温度: 0...50 °C
 工作湿度: 0...95%RH (不凝露)
 测量介质: 空气或无腐蚀性不导电气体
 压力接口: 3/16" (4.8mm) 外径接口
 防护等级: IP65
 认证: CE

QBM2030压差传感器



测量空气和非腐蚀性气体
 测量通风设备和空调管道压差
 测量空气流量、监控过滤器和控制风扇
 线性压力特性与可选择的压力测量范围
 工作电压: AC 24V或DC13.5...33 V
 信号输出: DC 0...10 V 零点调整
 介质温度范围: 0...70 °C
 安装: 在风管、墙壁、吊顶

PX2系列压力变送器



用于多种严苛介质,其中包括制动液、制冷剂、机油、自来水、液压油及压缩空气
 量程:0-10bar/0-16bar/0-250bar等可选
 电源:24Vdc;2线制有源4-20mA
 工作温度:-40℃至125℃
 精确度:±0.25%FS
 防护等级:IP69
 耐恶劣环境,耐冲击,抗震
 接口螺纹:1/4-18 NPT;1/8-27 NPT;
 M12×15;G1/4;G1/8

P906C压差控制器



P906C差压控制器提供比例控制,以保持水系统中两点之间所需的压差
 用于调节控制阀调节冷水机组旁路差压
 应用:水系统,冷冻机,蒸汽压差控制
 供电:220Vac 50HZ
 范围:P74JA为8-60PSI P906C为0-70PSI
 输出:P74JA为无源三态浮点输出;
 P906C为4-20mA二线输出
 工作温度:0-60℃
 工作湿度:5%-95%RH非凝结

692系列压力变送器



692型差压变送器具有独特的陶瓷技术,具有校准和放大的传感器信号,可作为标准电压或电流输出.可提供适合不同介质的各种应用专用压力和电气连接及外壳材料.
 供电:11-33 VDC or 24 VAC +/-15 %
 测量范围:0-25Bar 多种型号可选
 精度:在2倍公称压力下<±0.5%fs
 在3倍公称压力下<±0.8%fs
 在5倍公称压力下<±1.3%fs
 输出:0-5V 11-33VDC 24VAC 3线制
 0-10V 18-33VDC 24VAC 3线制
 0-20mA 18-33VDC 24VAC 3线制
 4-20mA 11-33VDC 2线制
 防护等级:IP65

501/511系列压力变送器



独特的陶瓷技术,可精确测重、放大压力信号,并将其转换成标准的电流或电压信号,多种压力和电气连接可供选择.
 量程:-0.1~60MPa
 精度:线性、迟滞和重复性之和< +/- 0.3% fs
 响应时间:响应时间 < 2 ms
 压力连接:内螺纹 G 1/4 with O-ring sealing 1
 内螺纹 G 1/4 with O-ring sealing 1
 外螺纹 G 1/4 sealed at back DIN 3852/E 4
 外螺纹 R 1/4, DIN 2999 7
 外螺纹 M 12 x 1.5 5
 外螺纹 M 14 x 1.5
 工作温度:-15℃~125℃/-25℃~85℃/-40℃~150℃;

P8000系列压力变送器



应用:HVAC系统、空气压缩机、气动设备、泵机控制、医药、液压
 适用于气体或液体介质
 工作温度范围 -40~+105℃
 测量范围:0-25Bar (多量程型号可选)
 精度:≤±0.25%FS
 输出信号:4-20mA / 0-10VDC
 电源:14-30VDC (0-10VDC 输出)
 8-24VDC (4-20mA 输出)
 接口螺纹:G1/4、1/4-18NPT外螺纹
 防护等级:IP65

罗斯蒙特3051/2088压力变送器



精度:0.065%
 共面™平台支持集成压力、流量和液位方案
 整个HART产品系列通过了IEC 61508 SIL2级安全认证,可在遵从法规的同时简化您的工作.
 供电:标准变送器(4-20mA)在无负载时的工作电压为10.5-42.4Vdc.
 温度限值:-40至85℃带LCD显示屏:-40至80℃
 压力差范围:-6.216 kPa至6.216kPa到-13789.54kPa至13789.54kPa到(-14.7至4000psi)
 多种防护等级可选:中国NEPSI n型,IECEX防火,防粉尘起火,中国NEPSI防火,ATEX防火,TEX n型认证,本安,n型,防尘,IECEX n型认证,订货选择,过程连接:1/4 NPT, 1/2-14 NPT,位于2-、21/8-、或21/4英寸中心
 罗斯蒙特 3051G:1/2-14 NPT 阴螺纹

QBE9000系列压力变送器



适用于HVAC应用中的静态与动态绝对压力测量,特别是用液体或气体(蒸汽应用)作介质的液压和气动系统.
 用于液体和气体介质
 电压:AC24V,或DC16-33V,
 输出信号:DC 0...10 V
 应用范围:0...40 bar
 精度:线性、滞后和再现性总和<±0.3%FS
 介质允许温度:30...125℃
 防护等级:EN60529, IP67
 机械连接:外螺纹 G1/2"

RMA/RMB/RMC系统流量计



用途：用于液体或气体流量指示
 范围：水至37.85L/M；气体至850L/M
 量程：(空气) 5-500CM至85-850L/M；(水) 5-500CM至4.5-38L/M
 精度：RMA: $\pm 4\%$; RMB: 3% ; RMC: 2%
 可选湿材材料：铜、不锈钢等
 连接：RMA: 1/8"NPT; RMB: 1/4"NPT; RMC: 1/2"NPT
 操作温度：最大54° C
 选型：
 1. 通过字母名称选型RMA, RMB, RMC
 2. 根据下表, 选定相对应量程的数字,
 例如: RMA-25
 3. 对于黄铜调节阀加后缀BV, 对于不锈钢调节阀加后缀SSV或顶部阀TMV.
 例如: RMA-25-SSV
 4. 对于可调节指针标记加-APF (RMA),
 -BPF (RMB), -CPF (RMC).
 例如: RMA-25-SSV-BF
 5. 可根据需求增加附加选项或附件。

HF系列流量监视器



兼容气体或液体
 量程：
 (空气) 2-12SCFM至2-22SCFM
 (水) 0.19-3.8L/M至76-568L/M
 精度: $\pm 2.5\%$ - $\pm 4\%$
 安装: 可水平垂直或倒立安装

型号	MM系列	VFC系列	OMA系列	UV系列
类型	浮子流量计	浮子流量计	氧气流量计	聚枫树脂流量计
图像				
作用	用于气体/水流量的指示/控制	用于气体/水流量的指示/控制	用于氧气流量的指示或控制	超纯实验室精度, 适用气体或液体
量程	(空气) 0.2-1.2L/M至15-150L/M (水) 5-500CM至0.3-3.5L/M	(空气) 4-25SCFM至300-28000L/M (水) 0.5-5GPM至10-75L/M	0.1-1.5L/M至1.0-10L/M	(水) 1-1.95L/M至20-150L/M (空气) 30-370L/M至400-2800L/M
精度	$\pm 4\%$ F. S.	$\pm 2\%$ F. S.	$\pm 4\%$ F. S.	$\pm 2\%$ F. S.
其它	/	/	温度范围: 0-60°C	/

型号	TVA系列	RMV II系列	RMV系列	TTM系列
类型	特氟隆流量计	表盘式流量计	表盘式流量计	带积算流量计
图像				
作用	强腐蚀或超纯液体	兼容气体, 液体, 油	兼容液体	分批积算或累计总量
量程	(低) 0-400ml/M至0-5000ml/M (高) 0-13L/M至0-45L/M	(空气) 0-280L/M至0-1400L/M (水) 0-3GPM至0-10GPM (油) 0-8L/M至0-32L/M	0-19L/M至0-76L/M	10-100L/M
精度	$\pm 5\%$ F. S.	$\pm 5\%$ F. S.	$\pm 2\%$ F. S.	$\pm 5\%$
其它	/	/	温度范围: -6.7-93°C	复位清零用于分批计算, 读数达到9999自动清零

WFS-8001-H/WFS-1001-H流量开关



WFS水流开关可以安装在户外,但需注意防雨,可以水平或垂直安装在管道中,需保持5倍管道直径的均流管道。
 用途: 泵, 水冷系统, 锅炉及其它设备提供流量变动时的安全保证和过程控制
 管径范围: 1"-20"
 流量范围: 0.9m³/h~143m³/h
 5个靶片根据流量选择调节
 绝缘电阻: 大于 100Ω, DC500VM
 最高承受电压: AC1500V/1 分钟
 触点寿命: 1000,000 次
 波纹管寿命: 500,000 次
 流体最大允许流速: 3m/sec.
 介质温度: -20°C ~ 110°C
 靶片材质: 不锈钢
 IP 等级: IP54

FT6960/61系列防冻开关



本系列低温保护温控器主要起到防冻的功能,用于保证系统温度不低于设定值。
 例如: 空调系统中的再热器、制冷系统中的热交换器
 特点: 充气感温元件附1.8米感温包或3米/6米毛细管线圈;
 内置防尘的微动开关(热/冷); °C或 °F刻度可选;
 开关容量: 24~250Vac; 15(8) A
 湿度范围: 0~90% 工作温度范围: -20°C~55°C
 可调温度: -10~10°C

SF可视流量变送器



兼容液体
 流速: 2~60L/M
 输出: 4~20mA, 电阻1150欧姆
 精度: ±2%
 耐压: 涡轮式, 适用于恶劣环境

GFM/GFC流量变送器



兼容的洁净气体
 量程: 0~10SCM至0~1000L/M
 精度: ±0.5%FS
 电源: ±12VDC
 显示: 可90° 倾斜, 3-1/2位
 输出: 0~5VDC和0~10V

型号	V8	FS4-3J	V4
类型	叶片流量开关	流量开关	防爆流量开关
图像			
介质	兼容气体或液体	兼容气体或液体	空调、供暖、冷水等
管径	1-6", 现场可调	1/2-2"	1-6", 可调
开关类型	SPDT	常闭, 常开可选	SPDT, 2.5A@250VAC
管路连接	1"NPT外螺纹	主体铜或不锈钢可选	1"NPT外螺纹
其它	低价位	/	最大压力: 10BAR

型号	FS-2	P8系列	V6
类型	叶片式流量开关	高压铜流量开关	流量开关
图像			
介质	兼容液体	兼容液体	兼容或无腐蚀的气体或液体
管径	1-8", 现场可调	设定范围: 0.95-7.57L/M	1/2-2"
开关类型	SPDT	SPST, N.O.	标准SPDT, 可选DPDT
管路连接	1"NPT外螺纹	3/8"NPT内螺纹	1-1/2"NPT内螺纹
其它	低价位, 宽的可调设定点	耐压: 1500PSI 设定点不可调	温度限制: 标准105°C, 可选205°C低流量型动作点 现场可调



ESF-35-2管道风速传感器

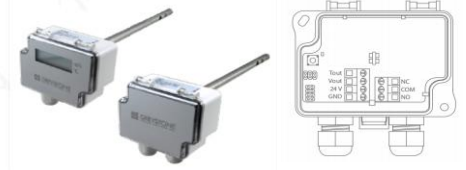
可应用于监测控制及风速调节和通风系统等
 空气流速: 0~16m/s (跳线选择) 0~8m/s
 风速输出信号: 4~20mA、0~10VDC
 温度输出信号: 0~10VDC
 温度范围: 0~50°C
 空气温度: -10~60°C
 周围温度: -20~50°C
 交流电源供电: 24VAC (120mA)
 直流电源供电: 16~30VDC (80mA)
 绝对精度: ±5%
 时间常量: 5秒



QVM62.1测量管道风速传感器

用于控制空气速度到恒定值, 或平衡压力波动 (供应或提取空气控制), 或监测风管中的流量主要用于调节初级工厂的风扇控制, 以设置基本的体积流量。
 供电: AC/DC 24 V
 输出: DC 0...10 V or 4...20 mA
 测量范围: 0-5米/秒, 0-10米/秒, 0-15米/秒。
 可在传感器上选择
 测量精度在20°C, 45%RH, 1013hPa时: 3%
 防护等级: IP40

AVDT系列风速传感器



用于暖通空调的自控系统。

测量范围: 0-2, 10 & 20m/s, 现场可调
 测量精度: 0...2 m/s: <0.2 m/s + 5%
 0...10 m/s: <0.5 m/s + 5%
 0...20 m/s: <1.0 m/s + 5%
 温度漂移: ±0.8 %FS / °C
 温度范围: 0 到 50° C (32 到 122° F)
 测量介质: 干燥空气或惰性气体
 输出信号 (TOUT): 0-10Vdc 4-20mA
 输出信号 (VOUT): 0-10Vdc 4-20mA
 选配继电器输出: SPDT (NC, COM, NO)
 250Vac, 6A/30Vdc, 6A阈值和迟滞可调
 认证: CE, RoHS
 原产地: 芬兰

型号	471系列	VT120	641/641RM	641B	PF	PFS
类型	数字热式风速计	叶片式温度风速计	风速变送器	抗恶劣环境风速变送器	高精度风速变送器	智能风速变送器
图像						
风速范围	0-3/7/30/75m/s	0.4-30m/s	0-1.25m/s至0-75m/s	0-10m/s, 8段可选	0-2000至0-6000SFPM	0-4000至0-15000SFPM
温度范围	-18-100°C	-10-50°C	/	/	/	/
精度	风速±3-5%, 温度±1°C	风速±3%, 温度±0.6°C	风速±3-4%	±5-6%	±1%	±1%
输出	/	/	4-20mA	4-20mA	4-20mA	4-20mA
作用	/	/	/	测量空气或兼容的非易燃气体	测量空气, 氮气或非腐蚀不燃气体	测量空气, 氮气或非腐蚀不燃气体
其它	电源: 9V电池	电源: 9V电池	16段现场可选, LED显示可选	探头极耐环境并易清洗	探头长度: 33cm	允许现场调量程及校正

型号	DS300/400	EE660	EE650	160系列	160S系列	475-1-FM-AV
类型	平均风速传感器	小量程风速变送器	单点风速变送器	不锈钢皮托管	S型不锈钢皮托管	风速工具箱
图像						
风速范围	DS300: 1-10", DS400: 6-24"	0-1/1.5/2m/s	0-10/15/20m/s 现场可选	/	/	包括: 475系列手持式数字压力计; 166-6-0F皮托管; 手提箱, 两个A-303静压探测针, 两个9英尺长3/16" I.D. 橡胶管, A-397步进钻头, A-532气流速度导向装置图
温度范围	/	/	/	最大耐温: 815°C	最大耐温: 815°C	
精度	/	风速±2-3%	0.3m/s+3%测量值	椭圆形皮托管, 符合英国标准	/	
输出	/	4-20mA/0-10VDC	4-20mA/0-10VDC	/	/	
作用	测量管道中平均风速	测量低风速	测量气体	测量气体静压, 风速或流量	可用于恶劣环境, 如测量烟道气体流量	
其它	配合压差变送器, 公式计算, 安装: 1/4"NPT外螺纹	/	/	插入长度: 0.2-1.52m不锈钢结构, 1.0流量系数	插入长度: 0.46-1.83m	

DWM2000系列电磁流量计



测量导电液体, 胶体和悬浮液流量
 电源: 24VDC (20—30VDC)
 输出: 4—20mA无线输出
 防护等级: IP66
 介质: 导电的液体
 导电率: $>20 \mu\text{S/cm}$ ($\mu\Omega/\text{cm}$)
 工作压力: $\leq 2.5\text{Mpa}$
 介质温度: $-25 \sim +150^\circ\text{C}$
 直管段: 前10后5倍口径

IEF-SN-CND插入式电磁流量变送器



介质: 不粘附的导电液体
 电源: 12—42.4 VDC, .25 A@ 24 VDC; 12—36VAC
 量程: 0—20 fts (0—6 m/s)
 精度: 满刻度的1%
 介质: 不粘附的导电液体
 耐压: 400psi (27.6 bar)

+GF+流量变送器3-2540-1



空调水, 超滤, 软水流量监控系统
 流速范围: 0.1—6m/s (0.3—20ft/s)
 管径范围: DN40—DN900 (1.5—36in.)
 探头材质: 316SS
 最大工作压力: 17bar@82°C
 瞬时流量显示和永久流量累积
 最多可达两路输入
 4—20mA模拟输出
 防护等级: IP65

PFT系列桨轮流量计



PFT是一种桨轮流量传感器, 用于监测从1-1/2到40"的管道中的液体流量, 具有一个尺寸可调的传感器, 桨轮频率与流速成正比。
 测量介质: 水
 测量范围: 0.37至7.62米/秒
 温度范围: $-40 \sim 100^\circ\text{C}$
 供电: 10VDC—35VDC
 输出: 脉冲数出; 4—20mA输出
 工艺连接: 1-1/2"NPT

+GF+电导率/电阻率变送器



RO/DI, 冷却塔, 化学过程水系统
 3-2819-1 : 0.055~100?S
 3-2820-1 : 1~1000?S
 3-2821-1 : 10 ~ 10000? S
 材质: 316SS和钛合金
 耐压: 13.8bar .耐温: 150°C
 显示单位: ?S/MS/KQ/MQ
 4—20mA模拟输出
 防护等级: IP65

SUNTEX电导率变送器



RO/DI, 冷却塔, 化学过程水系统
 10US/cm ~ 199.997S/cm
 0.00—19.99MQ
 温度范围: $0 \sim 100^\circ\text{C}$
 精度: $\pm 1\%$
 4—20mA模拟输出
 电源: 80 ~ 265VAC宽电源
 安装方式: 盘面安装

LL-SE光照度变送器



适用于写字楼、酒店、工业厂房等场所
 适合室内外安装
 范围: 10—2000/4000/10000Lux可选
 测试区域: 60度角
 传感器: 光敏二极管
 电源: 24VDC/AC
 输出: 0—10VDC(三线)
 环境温度: $0 \sim 50^\circ\text{C}$
 精度: 4—5%
 防护等级: IP65
 尺寸: 直径97mm

LL-E-V光照度传感器



适用于写字楼、酒店、工业厂房等场所
 供电: AC24V $\pm 20\%$
 量程: 10...2000 Lux
 10...10000 Lux
 信号输出: DC 0...10 V
 4...20 mA
 精度: $\pm 5\%FS$
 防护等级: IP65

QLS60光照度传感器



用于供暖、通风和空调工厂的参考传感器, 需要对太阳辐射进行补偿。
 供电: AC24V $\pm 20\%$
 DC24V (18...30 V)
 量程: 0...1000 W /m2
 信号输出: DC 0...10 V
 4...20 mA
 防护等级: IP66

L6000M液位传感器



L6000M液位变送器采用高精度硅压阻式隔离膜充油芯体作为信号测量元件,根据被测液体的压强、密度、液位三者的数学模型关系,通过液位传感器把与液位深度成正比的液位压力测量出来,并经过信号处理电路转换成标准信号输出,专用导气电缆、先进的工艺密封技术及精密的温度补偿技术,使得产品具有精度高、体积小,防渗漏性能好的特点,长期浸入液体中工作可靠、稳定。
 供电:15~30VDC (本安型经安全栅供电)
 工作温度:-20°C~80°C
 量程范围 线缆型:0~1m~10m~100m~200m 铠装型:0~1m~5m~15m
 精确度:±0.25%(典型) ±0.5%(最大)
 输出信号:4~20mA(二线制)0~5V / 0~10V(三线制)智能型:HART 通讯协议
 外壳材质:不锈钢 1Cr18Ni9Ti 铸铝
 膜片材质:316L
 防护等级:P68(探头) IP65(表头)

L8000T系列液位传感器



L8000T系列液位传感器通过内置压力传感器将检测到的压力值转换为液位值,标准电信号输出,本系列产品可用于需要测量液位的情况,包括:HVAC,地下管廊,污水处理厂,水池,水井等
 输出:4-20 mA (15~28VDC)
 量程:1m 2m 3m 5m 10m 20m 50m
 介质温度:-10 80° C
 橡胶:丁腈橡胶
 IP等级:IP68
 品牌:HONEYWELL

型号	L4系列	L6系列	MAC-3	L8/L8-WP2	L10
类型	防爆浮子液位开关	防爆液位开关	浮球液位开关	液位开关	微型液位开关
图像					
特点	防漏、防爆、防水设计	防漏、防爆、防水设计	测量水的液位	防漏主体,化学性兼容性强	可用于最小比重为0.5的液体
温度限制	135°C, 高温型205°C	105°C, 可选205°C	0-80°C	100°C	93°C
开关类型	SPDT, 可选DPDT	SPDT, 可选DPDT	SPDT	SPDT, 可选DPDT	SPST, 常开常闭
安装方向	水平, 垂直方向可选	水平	/	/	/
其它	连接:1-1/2"NPT 或2-1/2"NPT	连接:1"NPT	量程:0-3、5、10M 防护等级IP68	L8-WP2型具有防雨外壳	低价位

型号	F7系列	CS	UT系列	102	CLS2
类型	液位开关	电缆浮球液位开关	超声波液位变送器	法兰型液位控制器	电容式料位开关
图像					
特点	用于水、油、化学品,高温等	线缆长度可选	测量各种液体介质的液位	炼油、化工等行业液位控制	固体粉状,液体及浆
温度限制	/	60°C或80°C	-29-71°C	218°C	-40-121°C
开关类型	/	SPDT, 常开常闭	/	SPDT/DPDT/双态	DPDT
安装方向	水平/垂直安装型	垂直	/	/	/
其它	多种型号选择用于多种介质,小型,可靠,低价	低价位	输出:4-20mA, 4线 精度:±0.25%, 电源:16-30VDC	封装:NEMA4X 电源:120/240VAC	封装:IP56 电源:12-240VAC/DC

型号	PLS	DBLM	GS	Ultra Mag	MPC Jr.
类型	叶片式料位开关	小型料位开关	超声波料位开关	防爆膜片式料位开关	经济型泵控制器
图像					
特点	粉末或散装颗粒固体	干物料的料位控制	测量高或低点液位	粉末或散装颗粒固体	适配:多种液位变送器
温度限制	-40-148.9°C	-20-60°C	-40-93°C	/	/
开关类型	SPDT, 可选DPDT	SPDT	DPDT	/	/
安装方向	可选顶部或侧部安装	/	/	/	/
其它	封装:NEMA4X外壳,防水防爆;经济型旋转叶轮式液位控制	封装:NEMA 1 电源:110/240VAC	封装:NEMA4&7	多种膜片,适用于多种物料独特的磁性链接,减少维护且提高灵敏度	输入:4-20mA或2(0)-10VDC 控制两个泵交替工作, 显示:两行四个字,7段LED

THT-N263A风管型温湿度变送器



测量范围:湿度0~100%, 温度0~50°C
 电源: 12~24VDC
 输出: 湿度/温度4~20mA, 二线.
 湿度传感器: 高精度电阻型
 温度传感器: 高精度热敏电阻
 精度: 湿度±2%RH, 温度±0.5°C
 补偿: 全范围补偿

H7080系列风管型温湿度变送器



湿度
 测量范围: 0~100%RH
 输出: 4~20mA or 0~10VDC
 精度: 2%, 3%, 5%RH (25, 20~80%RH)
 稳定性: 0.5%RH per year
 温度
 温度传感器: NTC10K, NTC20K, Pt1000
 测量范围: -10~40°C 0~70°C
 输出: 4~20mA or 0~10VDC NTC10K, NTC20K, Pt1000
 供电: 24VAC±15%/24VDC±10%

QFM21系列风管温湿度传感器



工作电压: AC24V或DC13.5~35V
 湿度输出: DC0~10V/4~20mA
 温度输出: DC0~10V/4~20mA或T1或LG-Ni 1000
 测量精度为舒适范围内的±3%相对湿度
 相关型号:
 QFM2100 QFM2101 QFM2120
 QFM2140 QFM2160 QFM2171

H7080B系列选型表

型号	湿度输出	精度	温度输出	温度范围
H7080B3102	4~20mA/0~10V	±2%	Pt1000	0°C~50°C
H7080B3242	4~20mA/0~10V	±2%	4~20mA/0~10V	-10°C~40°C
H7080B3272	4~20mA/0~10V	±2%	4~20mA/0~10V	0°C~70°C
H7080B2103	4~20mA/0~10V	±3%	NTC20K	0°C~50°C
H7080B1103	4~20mA/0~10V	±3%	NTC10K	0°C~50°C
H7080B3103	4~20mA/0~10V	±3%	Pt1000	0°C~50°C
H7080B3243	4~20mA/0~10V	±3%	4~20mA/0~10V	-10°C~40°C
H7080B3273	4~20mA/0~10V	±3%	4~20mA/0~10V	0°C~70°C
H7080B2105	4~20mA/0~10V	±5%	NTC20K	0°C~50°C
H7080B1105	4~20mA/0~10V	±5%	NTC10K	0°C~50°C
H7080B3105	4~20mA/0~10V	±5%	Pt1000	0°C~50°C

QAM21系列风管温度传感器



输出信号: 无源Pt100, LG-Ni 1000或T1
 温度测量范围: -50~80°C
 相关型号:
 QAM2110.040 Pt100
 QAM2120.040 LG-Ni 1000
 QAM2120.200 LG-Ni 1000
 QAM2120.600 LG-Ni 1000
 QAM2140.020 T1 (PTC)

H8000系列水管/风管/室内/温度/湿度传感器/变送器



H8000系列传感器主要用于HVAC传感器/变送器应用。
 可应用于楼宇控制系统、能源管理系统等暖通空调设备的温度、湿度监测，主要有室内、室外、水管、风管四类。
 具有Pt1000, NTC20k多种类型产品
 风管、水管探棒有多种长度
 具有IP30, IP65不同等级
 防脱落螺母设计，便于快速安装
 输出: Pt1000/NTC20K/4~20mA/0~10V
 供电: 24VAC/DC

C7080系列风管温湿度传感器



温度传感器NTC10K, NTC20K, Pt1000
 温度测量范围: 0~50°C
 探头长度为300mm
 直径14毫米不锈钢插接探针
 相关型号
 C7080A1100 NTC10K
 C7080A2100 NTC20K
 C7080A3100 Pt1000

HMD82/83系列风管温湿度传感器



湿度量程: 0~100%RH
 精度: ±3%RH
 温度量程: -40~60°C
 精度: 在温度为+20°C时±0.3°C
 Channel1: 0~10V=0~100%RH
 Channel2: 0~10V=-40~60°C
 供电: 18~35VDC 24VAC±20%/50/60Hz
 防护等级: IP65

HMT120/130系列风管温湿度传感器



相对湿度: 测量范围0~100%RH
 精度: ±1.5% (0~40°C, 0~90%RH)
 温度: 测量范围-40~80°C
 精度: ±0.15°C (0~40°C)
 IP等: IP65
 探头电缆长度 3米、5米、10米至50米
 HMT120 两线变送器 供电 10~30VDC
 电流输出信号 4~20mA
 HMT130 三线变送器 供电 10~30VDC
 电压输出信号 0~1V, 0~5V, 0~10V或用户定义的0~10V之间

SCT系列室内温湿度传感器



用于医院、孵化、住宅、办公、工厂、库房设备、机柜环境测试, 可选配LCD显示屏。

湿度量程: 0%至100% RH, 非冷凝

湿度精度: $\pm 2\%RH$, $\pm 4\%RH$ 可选

温度量程: $-5^{\circ}C$ 至 $55^{\circ}C$, $0^{\circ}C$ 至 $70^{\circ}C$, $-25^{\circ}C$ 至 $60^{\circ}C$

温度精度: $\pm 0.5^{\circ}C$ ($10-30^{\circ}C$)

供电: 24 Vdc $\pm 10\%$

输出: 4mA至20mA或0V至10V可选, 温度输出热敏电阻、PT1000

电磁兼容性: EN61326-1与EN61326-2-3

抗电磁干扰: 工业电磁环境

常用型号:

SCTHWA43SNS 4%RH SCTHWA23SNS 2%RH

SCTHWA43SDS 4%RH SCTHWA23SDS 2%RH

THT-N163A系列室内温湿度传感器



范围: 湿度0-100%, 温度: 0-50C

电源: 12-24VDC

输出: 湿度: 4-20mA, 二线

温度: 4-20mA, 二线

湿度传感器: 高精度电阻型

温度传感器: 高精度热敏电阻

精度: 湿度 $\pm 2\%RH$; 温度 $\pm 0.5^{\circ}C$

补偿: 全范围补偿

QFA20..房间温湿度传感器



QFA2071 药厂电池车间专用高精度室内房间温湿度传感器

电源: AC24 V或DC13.5...35V

湿度输出: 0...10V/4...20mA

温度输出: 0...10V/4...20mA/LG-Ni1000或T1

精度: 3%的r.h. 在适合范围内

量程: 15...+50 $^{\circ}C$ /0...95%r.h.

QFA2000 仅湿度 0...100% 0...10VDC

QFA2001 仅湿度 0...100%, 4-20mA

QFA2020 0...50 $^{\circ}C$ LG-Ni1000 0...100% 0...10伏

QFA2040 0-50 $^{\circ}C$ T1 (PTC) 0-100% 0-10VDC

QFA2060 0...50 $^{\circ}C$ /-35...35 $^{\circ}C$ /-40...+70 $^{\circ}C$ 0...10VDC 0...100%

QFA2060D 0...50 $^{\circ}C$ /-35...35 $^{\circ}C$ /-40...+70 $^{\circ}C$

QFA2071 0...50 $^{\circ}C$ /-35...35 $^{\circ}C$ /-40...+70 $^{\circ}C$ 4-20mA 0...100%

HT2/HT3系列温湿度传感器



用于医院、孵化、楼宇、工厂、机房监视

电源: 24VAC/VDC $\pm 10\%$

相对湿度

测量范围: 0-100%

输出: 4-10mA or 0-10VDC

精度: $\pm 2\%RH$ / $\pm 3\%RH$ ($20^{\circ}C$, 20~80%RH)

测量范围: 0-50/0-100/-50-50 $^{\circ}C$

输出: NTC20K\PT100 跳线选择量程

精度: 0.2K在25 $^{\circ}C$ 时 (NTC20K)

0.3K在25 $^{\circ}C$ 时 (PT100)

0.5 $^{\circ}C$ (0-40 $^{\circ}C$) 变送器输出时

LCD: 房间风管都可选配置

防护等级: 房间IP30 风管IP65

QFM31..管道高精度相对湿度温度传感器



造纸, 纺织, 制药, 食品, 化工和电子等行业的仓储和生产

设施实验室, 医院, 计算机和EDP中心, 室内游泳池。

工作电压AC24V/DC13.5...35V

信号输出DC0...10V/4...20mA, 用于相对湿度和温度

使用范围 $-40\cdots 70^{\circ}C$ / 0...100%rh.

液晶显示器 $-25\cdots 70^{\circ}C$ / 0...100%r.h.

型号:

QFM3100 (0-10vdc) / QFM3101 (4-20MA)

QFM3160/QFM3160D QFM3171/QFM3171D

H7508系列室外温湿度传感器



供电: 24VAC $\pm 10\%$ / 34VDC $\pm 20\%$

用于室外温湿度监测

相对湿度范围: 5%~95%

湿度: 0~10V输出信号

精度: $\pm 3\%$

温度测量范围: $-30\cdots 50^{\circ}C$

温度输出: 0-10V/NTC20K/PT1000可选

精度: $\pm 0.3K@25^{\circ}C$

相关型号:

H7508B1060 H7508A1026

H7508B1080 H7508A1042

QFA3171+AQF3100室外温湿度传感器



QFA31...

SymaroTM房间传感器测量相对湿度(高精度)及温度

电源: AC24V/DC 13.5...35V

湿度/温度号: DC 0-10 V/4-20 mA

整个测量范围内的高精度

电容式湿度测量

型号	VF20系列	JWSM2-AT	TE200/TE500	RH100/200/300	HMT330系列
类型	浸入式温度传感器	低价防爆产品传感器	温度传感器	湿度传感器	温湿度变送器
图像					
应用	管道内流体温度检测	适用于厂房、煤矿、仓库档案馆、楼宇自控等易爆环境	室内温度感测/ 风管温度感测 水管/外气温度检测	室内湿度检测/ 风管湿度检测 水管/外气湿度检测	用于工业测量
温度范围	温度-40~150℃	温度0~50℃	温度-50~100℃	温度-50~50℃	温度-70~180℃
输出	NTC 20k	4~20mA	输出4~20mA, 1~5Vdc, 2~10Vdc	输出4~20mA, 1~5Vdc, 2~10Vdc	0~1V\0~5V\0~20mA\ 4~20mA可选
精度	±0.2K at 25℃	湿度±3%RH; 温度±0.5℃(0~50℃)	±0.1%FS	±2, 3, or 5%	湿度±1%, 温度±0.5%
其它	多型号可选	供电24Vdc	15~35Vdc、22~32Vac	18~30~Vd、15~26~Vac	15~30Vdc、24Vac

型号	HMT360/HMT360NM	M33	EE210系列	EE10系列
类型	本安型温湿度/露点变送器	焓值、露点变送器	风管温湿度传感器	室内型温湿度传感器
图像				
应用	危险场合工作1类/0区	室内/风管	风管温湿度检测;水管/外气湿度检测;农业培养室,孵化室,绿色大棚,储藏室,冷却室,室内水池气象监测.	住宅和商业暖通空调中相对湿度和温度测量
温度范围	Td: -40~100℃	-40~100℃	湿度工作范围:0~100%RH	湿度工作范围:0~95%RH
输出	4~20mA	0~1V\0~5V\0~20mA\4~20mA可选	精度: -15~40℃, ≤90% RH, ±(1.3 + 0.003*mv) % RH	精度: 在20℃时, ±2%RH (40~60%RH), ±3%RH(10~90%RH)
精度	Td: ±2℃ T: ±0.1℃	湿度±0.5%RH; 温度±0.3℃	-15~40℃, >90%RH, ±2.3%RH	温度工作范围: -5~55℃ 精度: 在20℃时, ±0.25℃
其它	12~28 VDC	12~35 VDC、24Vac	分体探头型在20℃时±2.5%RH 温度工作范围: -40~60℃ 精度: ±0.6℃ 供电: 15~30Vdc or 24Vac ±20% 探头: 可选分体式	输出: 0~10V/4~20mA/RS485 供电: 15~35Vdc or 24Vac ±20% 显示: 可选

霍尼韦尔传感与控制部分传感器元件



霍尼韦尔传感与控制部提供超过5万种的产品, 包括速度、限位、轻触和压力开关, 以及位置、速度、压力、温湿度、电流和气体质量流量传感器, 是传感与开关产品涵盖范围最广的厂商之一。
Humidicon™ 数字式温湿度传感器

- Humidicon™6000 系列数字式温湿度传感器, ±4.5%RH
- Humidicon™6100 系列数字式温湿度传感器, ±4.0%RH
- Humidicon™7000 系列数字式温湿度传感器, ±3.0%RH
- Humidicon™8000 系列数字式温湿度传感器, ±2.0%RH
- Humidicon™9000 系列数字式温湿度传感器, ±1.7%RH
- 低功耗电压输出型湿度传感器 HIH-5030/5031
- 电压输出型湿度传感器 HIH-4010, 4020, 4021
- 电压输出型湿度传感器 HIH-4000
- 电压湿度 / 电阻温度传感器 HIH-4602
- 壁挂式温湿度变送变送器 SCT

HY7903/HTY7903管道式露点温度传感器



用途: 楼宇空调的风道、箱体内部, 以及室外空气检测等
各种工业用途. 外壳采用防尘、防溅 (IP54) 构造.
温度范围: $-20\sim 60^{\circ}\text{C}$; 露点范围: $-40\sim 60^{\circ}\text{CDP}$ ($-20\sim 60^{\circ}\text{C}$)
温度输出: $100\Omega/0^{\circ}\text{C}$
露点输出: $1\sim 5\text{VDC}$ ($-40\sim 60^{\circ}\text{CDP}$ 时) $4\sim 20\text{mA DC}$ ($-40\sim 60^{\circ}\text{CDP}$ 时)
温度精度: $\pm 0.3^{\circ}\text{C}$ ($-20\sim 60^{\circ}\text{C}$ 范围内)
露点精度: $\pm 1^{\circ}\text{CDP}$ ($30\sim 90\%\text{RH}$ 25°C 范围内)
 $\pm 2.5^{\circ}\text{C DP}$ ($30\sim 90\%\text{RH}$ $-5\sim 55^{\circ}\text{C}$ 范围内)
供电电压: 24VAC/DC
安装: 风道、箱体、百叶箱 (使用专用支架)
常用型号: HY7903T4000 / HTY7903T4P00

DMT243工业低露点传感器



工业压缩空气干燥机的理想选择
测量范围: $-60 \dots +60^{\circ}\text{C}$
精度: $\pm 2^{\circ}\text{C}$ ($\pm 3.6^{\circ}\text{F}$)
输出: $4 \dots 20\text{mA}$
工作压力: $0 \dots 20\text{bar}$
供电电压: $18\sim 35\text{VDC}/20\sim 28\text{VAC}$

DMT143/DMT152体积小巧的露点变送器



用途: 适用小型工业干燥器
露点测量范围: $-60\sim +60^{\circ}\text{C}$
准确度: $\pm 2^{\circ}\text{C}$ ($\pm 3.6^{\circ}\text{F}$)
输出: $4 \dots 20\text{mA}$ (3线), $0 \dots 1\text{V}/5\text{V}$ (对应量程可改变)
供电电压: $18 \dots 28\text{VDC}$
校准周期长达两年一次
带有自动校准功能的维萨拉 (Vaisala) DRYCAP® 传感器技术
抗凝结露
机械接口 ISO G1/2" 或 NPT 1/2
防护等级 IP66 (NEMA 4)
壳体材料不锈钢 (AISI 316L)
满足EMC标准EN61326-1, 用于测量控制和实验室的工业环境

DO9861系列露点温度传感器



带显示温湿度露点变送器, 防护等级IP64
湿度范围: $0\sim 98\%\text{RH}$
湿度精度: $\pm 2.5\%$ ($5 \dots 90\%$)
温度范围: $-50 \dots 199^{\circ}\text{C}$
温度精度: 0.2°C
输出: $4\sim 20\text{mA}$; 电源 $10 \dots 35\text{VAC}$
温度: $-50\sim 200^{\circ}\text{C}/+2^{\circ}\text{C}$
露点: $-60\sim 100^{\circ}\text{C}$

型号	485系列	HYGROPALM2	THD	THPD	WT-10
类型	便携手持式数字温湿度仪	手持式温湿度表	大屏幕温/湿度显示屏	温/湿度, 压差显示屏	数字式温度计
图像					
应用	检测环境温湿度	湿度测量, 温湿度校准 可显示温湿度, 露点等	大尺寸高亮度LED显示	温度/湿度/压差一体显示	检测食品、饮料等 介质温度
范围	$-30\sim 85^{\circ}\text{C}$, $0\sim 100\%\text{RH}$	$-50\sim 200^{\circ}\text{C}$, $0\sim 100\%\text{RH}$	$0\sim 50^{\circ}\text{C}/0\sim 99.9\%\text{RH}$	$0\sim 50.0^{\circ}\text{C}$, $0\sim 99.9\%\text{RH}$, $0\sim 99.9\text{Pa}$	$-40\sim 200^{\circ}\text{C}$
精度	$\pm 0.5^{\circ}\text{C}$, $\pm 2\%\text{RH}$	$\pm 1\%\text{RH}$, $\pm 0.2^{\circ}\text{C}$	$< 0.4^{\circ}\text{C}$, $< 3\%\text{RH}$	$< 0.4^{\circ}\text{C}$, $< 3\%\text{RH}$, $< 1\text{Pa}$	$\pm 2^{\circ}\text{C}$
规格	$152\times 83\times 34\text{mm}$	$152\times 83\times 34\text{mm}$	$4\sim 20\text{mA}/0\sim 10\text{V}$ 可选	$3\times 0\sim 10\text{V}/4\sim 20\text{mA}$	3位LCD显示
其它	显示: 双4.5位LCD显示 分辨率: 0.1°C ; $0.1\%\text{RH}$; 9V 碱性电池, 用户可更换	标准9V叠层电池供电	IP54; $85\sim 265\text{VAC}$ 供电; 3位4"高亮度LED	IP54; $85\sim 265\text{VAC}$ 供电; 3位4"高亮度LED	一个1.5V按钮式电池



R7428系列控制器

高性价比的小型恒温恒湿控制器,接数字控制加热、通风、制冷系统中的温度和湿度。
 对于不同的系统,预置控制参数,采用PID调节控制。
 精度:温度0.1°C,湿度0.1%RH
 控温范围:0~100°C;相对湿度40%~99%
 大型背光液晶荧幕提供容易操作的人机界面
 可选择正向或反向类比输出
 电源:24VAC, 50~60HZ
 输入:DI*3, AI*3; 输出:DO*3, AO*3
 安装:导轨安装或面板安装
 尺寸:166X140X75.5mm
 相关型号: R7428A1006 R7428B1005

型号	T9275A	TF228/ TF428	T6373系列	DT200-M01/S02	L4064K
类型	数字温度控制器	联网型温控器	风机盘管温控器	一控多路型网络温控器	高温断路报警器
图像					
应用	适应范围广,如热交换器,比例积分控制	2管/4管风机盘管控制	通用型	FCU联网区域控制	加热及空调系统的高温报警
设定范围	10°C-60°C(内部温度传感器); -20°C-110°C(外部温度传感器)	10-32°C	10-30°C	5-45°C	10-74°C
精度	0.1°C	21°C时为±1°C	±1°C	±0.3°C在25°C	±1°C
输出	2 to 10Vdc, 4 to 20mA, SPDT	比例积分算法, 开关型输出	SPDT	10A S. P. S. T.	SPDT
传感器	内置或外置	内置温度传感器	外接	外置	温度传感器
其它	AC24V±20% 50/60Hz, 2VA	标准86墙装底盒安装 220/230 VAC;50/60Hz	冬夏转换,三速开关	100-240VAC 50/60Hz	温度元件:螺旋双金属片 复位开关:手动复位

UB系列



honeywell数字独立式温湿度控制器
 超大液晶中文显示,时尚外观AC24V工作电压
 模拟输入支持NTC20K, NTC10K, PT1000的电阻温度传感器和0...10VDC信号
 三种可选输出 0...10VDC, 2...10VDC 4...20mA信号
 可选正反向可设置
 可配置的正向或者反向数字重输出P参数可调节一键控
 制冬夏季模式转换可通过键盘配酬有数据,支持DIN轨,嵌入式面板
 时间程序控制(仅限型号UB4334SCH)
 可供选择的型号为:UB1211CH, UB2204CH,
 UB2221CH, UB4334SCH
 可以代替: R7428系列与T9275系列产品



RWD62/RWD68系列

西门子通用控制器
 主动式输入信号的输入值段可以选择设定
 P及PI响应的独立电子式通用控制器
 AC24 V 工作电压
 输出值的范围和方向可以任意设定
 输入点Ni1000, Pt1000温度传感器和0...10V
 两个模拟量输出点输出 DC 0...10 V 信号
 可通过控制器上的按键更改所有数据
 与电脑连接用于通过软件下载预制应用程序

CP系列控制器



CP-IPC网络控制器 NativeBACnet系列控制器

基于B-BG BACnet行规 (BACnet=Building Controller 建筑控制器)

内置BACnet路由器, 无需附加任何外部BACnet路由器; 采用32位处理器, 产品性能优良; 用ComfortPoint Studio工作站编程组态灵活方便, 支持1个BACnet IP网络和3条独立的MS-TP通道, 每条MS-TP通道可以连接30台单元控制器, 每个CP-IPC网络控制器支持90台MS-TP控制器与Honeywell EBI (Enterprise Buildings Integrator) 企业楼宇系统集成, 支持ModBus协议。

扩展模块CP-SPC; CP-DIO; CP-EXPIO

WEB-8000系列



可以轻松升级的强大的Niagara 4平台模块化硬件设计
免工具安装
可扩展4个可选硬件模块
24V交/直流标准电源输入
内置标准开放的驱动程序
直观清晰的用户界面

WEB-8005-U 支持5个现场控制器且数据点不大于250点

WEB-8010-U 支持10个现场控制器且数据点不大于500点

WEB-8025-U 支持25个现场控制器且数据点不大于1,250点

WEB-8100-U 支持100个现场控制器且数据点不大于5,000点

WEB-8200-U 支持200个现场控制器且数据点不大于10,000点

MVC系列控制器



MVC系列可替代Excel 5000系列产品

适用于无线墙装模块的OpenTherm™接口

适用于2线连接墙装面板的Syk Bus

适用于对等控制器通信的C-Bus

适用于I/O模块的即插即用Panel Bus

多种I/O端子: 8个继电器输出, 4个模拟输出, 4个数字输入,

2个PT1000输入, 8个通用输出

供电: 115Vac (-10%) 至230Vac (+10%) 频率为50/60Hz的电源供电, 且最大功率< 12VA。

扩展模块: I0830/Excel 800系列I/O模块, 带LCD显示可选

西门子 S7-200/300/400/1200/1500系列



输入输出配置: 完全模块化, 按实际需要选配

PUC系列 IP控制器

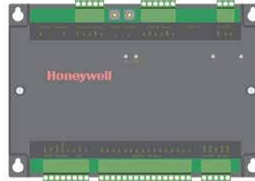


PUC8445可编程通用控制器

霍尼韦尔PUC系列中支持以太网通讯的BACnet IP控制器。控制器自带输入/输出点, 并支持通过RS-485端口连接扩展模块

型号: PUC8445-PB145 UI: 8 DI: 4 AO: 4 DO: 5

CP-SPC 小型控制器



CP-SPC提供了6个AI, 3个AO, 4个DI, 8个DO, CP-SPC是一种可自由编程的纯正BACnet8控制器。

3个AO, 0-10 Vdc, 6模拟输入: AI 1、AI 2、AI 3、AI 4和AI 6都是通用的, 可用作0-10Vdc NTC 20K、PT1000和干接触点数字输入, AI 5不能用作PT1000, 但可用作0-10Vdc NTC 20K和干接触点数字输入。

AI 4、AI 5和AI 6还可用作墙装模块输入, 硬件接口MSTP端口1: 支持9.6、19.2、38.4和76.8 Kbps

与MSTP网络连接, 每个MSTP网络最多支持30台BACnet设备

Excel 800系列大型控制器



AI: 0-10V/0-20mV ANTC20K, PT1000

AO: 0-10VDC, 2-10VDC

DI: 24VDC, 0-4Hz

DO: 双向可控硅1A, 220VAC

型号: XCL8010A控制器

最多十六个Panel I/O的任意组合和/或LONWORKS设备

总共允许使用381个数据点(包括内部虚拟数据点和硬件数据点)

Excel 50系列小型控制器



型号: XL50-MMI-系列

8AI, 4AO, 4DI, 6DO, 可扩展至最多40点 AI

V5GV2W系列二通法兰线性阀



PN16 DN50-DN150
用途:用于楼宇冷热水空调系统,压力平衡式阀芯
连接:法兰连接(ISO 7005-2)
材质:球墨铸铁 GGG40,组件:不锈钢
泄露:低泄露率
流量特性:等百分比
可与 ML7420, ML7421, ML8824系列执行器直接安装
介质温度:-15~+130°C
行程:20mm(DN50...80), 40mm(DN100...150)

V5GV3W系列三通法兰线性阀



PN16 DN50-150mm
用途:用于楼宇冷热水空调系统,压力平衡式阀芯
连接:法兰连接(ISO 7005-2)
材质:球墨铸铁 GGG40,组件:不锈钢
泄露:低泄露率
流量特性:等百分比
可与 ML7420, ML7421, ML8824系列执行器直接安装
介质温度:-15~+130°C
行程:20mm(DN50...80), 40mm(DN100...150)

VH58系列高性能电动调节阀



PN16
用途:空调、制冷、采暖冷热水、蒸汽
化工、石油、冶金、电力、的生产过程自动控制系统
二通:DN40-DN250
三通:DN65-DN250
连接:法兰连接(ISO 7005-2)
介质温度:水2~+150°C;蒸汽:2°C~180°C
阀体材料:QT450-10 球墨铸铁
行程:20mm(DN40...80), 40mm(DN100...250)

V5329A系列法兰型三通线性阀



用途:用于冷热水和50%以上甘醇,混流阀
连接:法兰连接,符合ISO7005
材质:阀体:铸铁GG25,组件:不锈钢
泄露:低泄露率
阀体口径:DN65-80mm
特性:等百分比用于水控制
行程:20mm
驱动器配置:与直接偶合执行器ML7420/21B匹配
温度压力值:2-170°C最大600KPa
三通特性:A-AB等百分比,B-AB线性,变化阀杆不影响总流量

VN6013/VN4013/VS8系列电磁二通阀



VN系列两通阀可应用于家庭及商业楼宇,用来控制冷热水体的通断,它包括执行器和阀体组件两个部分,例如,它们可以应用在独立的风机盘管、壁板散热器、对流式空气加热器等。
根据所选型号的不同,该产品可以由单刀单掷或者单刀双掷的控制器进行控制,例如房间温度控制器、水温调节器或者水流开关。
适用介质:冷热水,质量浓度不大于50%的乙二醇
控制方式:开关型 电压:220Vac(±10%)
功率:正常电压下为6瓦(仅在阀门动作时产生)
液温范围:1°C~95°C;关闭压差:最大3.5Bar

V5211F系列二通螺纹线性阀



PN16 DN65-DN80
用途:用于水和蒸汽,平衡阀芯
连接:NPT连接螺纹
材质:阀体黄铜,组件:不锈钢
泄露:低泄露率
特性:等百分比用于水控制
线性比用于蒸汽控制
驱动器配置:与直接偶合执行器ML7420匹配
温度压力值:水:2-120°C最大1495KPa
120-180°C最大110KPa
蒸汽:171°C最大6.9bar

V5011P/N/S系列二通螺纹线性阀



PN16 DN15-DN80
用途:用于蒸汽、水和50%以上甘醇
连接:NPT连接螺纹
材质:不锈钢,红铜材质,不锈钢阀杆/阀塞
泄露:低泄露率
特性:等百分比用于水控制
线性比用于蒸汽控制
行程:20mm
驱动器配置:与直接偶合执行器ML7420匹配
温度压力值:水:2-120°C最大1600KPa
120-170°C最大1490KPa
蒸汽:171°C最大6.8bar

V5013P/N/S 系列三通螺纹线性阀



PN16
用途:用于冷热水和50%以上甘醇,混流阀
连接:NPT连接螺纹
材质:不锈钢,红铜材质,不锈钢阀杆,铜阀塞
泄露:低泄露率
阀体口径:DN15-50mm
特性:等百分比用于水控制
行程:20mm
驱动器配置:与直接偶合执行器ML7421B匹配
温度压力值:2-120°C最大1600KPa
120-180°C最大1490KPa
三通特性:A-AB等百分比,B-AB线性,变化阀杆不影响总流量。

VBA16P系列螺纹二通球阀



PN16;DN20-DN80
用于空调水系统实现调节量或开关量控制
介质温度:-5-120°C
阀体:黄铜HP659-1
螺纹连接:BSPP
执行器配置:MVN系列电动执行器

VBA16F系列法兰二通球阀



PN16;DN65-DN150
用于空调水系统实现调节量或开关量控制
介质温度:-5-120°C
阀体:球墨铸铁QT450-10
连接:法兰连接(ISO 7005-2)
执行器配置:MVN系列电动执行器

VPIC系列动态压差平衡电动调节阀



PN16/PN25
用途:用于控制空调末端设备
DN25-DN50螺纹连接;DN65-DN250法兰连接
DN25-DN50: HPb59-1 DN65-DN250: GGG40
阀芯:(DN65-DN250) 不锈钢SS304
高关闭压差, 极低泄漏率
最大压差: 400kPa
配合ML系列电动执行器可比例积分调节和动态压差平衡控制。

DPCV系列自力式压差平衡阀



控制压差范围0.2-0.9bar
优化流量的双套筒结构
PN16、铸钢阀体
介质: 水
PH 值: 4-9.5
工作温度: 最大130°C
工作压力: 最大16bar

Kombi-SV Series 法兰式静态平衡阀



主要技术参数:
尺寸范围: DN65..DN350
流量精度: 5%
工作压力: PN16
连接方式: 法兰 ISO7005-2
介质: 水、乙二醇溶液
介质温度: -10..120°C
材 质:
阀体: 灰铸铁GG25, 喷涂环氧树脂粉末
阀轴: 不锈钢 SS416
阀板: 不锈钢 SS410/304
手轮: 球铁GG40, 喷涂环氧树脂粉末
测压接头: 黄铜
阀板密封圈: EPDM
环境温度: 0..65°C

V4SV系列型号:

V4SV065 V4SV080 V4SV100 V4SV125
V4SV150 V4SV200 V4SV250 V4SV300 V4SV350

V5000/V5010Y系列多功能平衡阀



介质: 水、水和乙二醇的混合物工作温度:
2-130°C
工作压力: 16bar
阀前、阀后最大压差: 注2.0bar 阀体由
红铜制成, 坚固耐腐蚀
DN15-DN80

V8BF/V9BF系列电动蝶阀



口径: DN50-DN800
用于空调水系统实现调节量或开关量控制
压力: PN16
工作温度: -10-120°C
阀体: GGG40 (DN50-150为GG25)
阀杆: S410、SS410class 3
阀板: 尼龙涂层GGG40
配合GN/NOM系列执行器控制

VVF31/VVF40系列二通法兰调节阀



VVF31: PN10; VVF40: PN16
用途: 暖通空调系统, 调节阀或安全截止口
径: DN15-150
仅适用于闭式系统
材质: 灰铸铁 EN-GJL-250 阀体
可配SQX、SKD、SKB、SKC系列执行器
介质温度在 150°C下适用

VVF53/VVF42/VVF47 二通调节阀



VVF53: 介质温度在-20...220°C的高性能
阀门; DN 15...150
用于锅炉, 区域供热和制冷设备, 冷却塔, 加
热机组, 和空调机组
球墨铸铁 EN-GJS-400-18-LT 阀体
可配SQX、SKD、SKB、SKC系列执行器
VVF42: 介质温度 -10...150°C
口径: DN25...150
用于: 锅炉、集中供热和制冷设备、冷却塔、
供热设备、通风和空气处理阀体为灰铸铁 EN-
GJL-250可配SAX、SKD、SKB、SKC系列执行器

VXF47/VXF42三通法兰调节阀



VXF47: 介质温度在-10...150°C的高性能 阀门;
DN 15...150。用于锅炉, 区域供热和制冷设备,
冷却塔, 加热机组, 和空调机组
球墨铸铁 EN-GJS-400-18-LT 阀体
可配SQX、SKD、SKB、SKC系列执行器
VXF42: 介质温度 -10...150°C
口径: DN25...150
用于: 锅炉、集中供热和制冷设备、
冷却塔、供热设备、通风和空气处理
阀体为灰铸铁 EN-GJL-250
可配SAX、SKD、SKB、SKC系列执行器

VKF41/41/46系列蝶阀



PN16 阀体: DN50...150灰铸铁EN-GJL-200,
DN200...600球墨铸铁EN-GJS-400-15
口径: DN50...600
配合SQL321B、SQL361B. 电机执行器,
或GEB. 1EGBB. 1E, GIB. 1E执行器
介质温度: -10...80°C
用途: 冷冻水, 低温热水, 冷却水, 盐水, 软化水

VY51X系列电动二通阀



PN16法兰连接, 配套执行机构
用于冷热水、高温水、蒸汽
供电: 24VAC
口径: DN15 (1/2") ~ DN80 (3")
水阀120°C, 蒸汽阀175°C
输入: 4-20mA\DC2-10V\DC0-10V
反馈: 2-10VDC\公称135Ω阻抗

ML8824A系列电动水阀执行器



用于加热, 通风及暖通空调系统
具有手动优先功能
供电: 24VAC±15%、Hz24VDC±10%
输入: 0(2)~10VDC, 0(4)~20mA可设定
反馈: 0(2)~10VDC, 0(4)~20mA可设定
动作方向可选
工作介质温度最高150°C
行程: 20mm/40mm可选
扭力: 600N/1800N可选
全行程: 40~120S具体型号而定
断信号模式设定; 自适应模式设定;
运行速度设定
认证CE (EN60730)
防护等级 IP54 (EN60730)

SAX61/81/31系列电动阀门执行器



用于加热, 通风及暖通空调系统
配西门子 V..F21... V..F31... V..F40...
V..F41... V..G41.. 和 VWF52.. 系列型号
的二通阀和三通阀, 驱动行程为 20mm
扭力: 800N
SAX31: 工作电压AC230V, 三位控制信号
SAX61: 工作电压AC/DC24 V,
控制信号DC 0-10 V/4-20 mA
SAX81: 工作电压 AC/DC 24V, 三位控制信号
SAX61: 阀位反馈, 优先控制, 可选流量特性
可直接安装在阀门上、无需调整
带手动调节器 位置指示器和LED状态显示
可选配辅助开关、电位计、功能模块、阀杆加
热元件等

ML7420系列电动水阀执行器



用于加热, 通风及暖通空调系统
电源: 24VAC
输入信号: 0-10VDC或2-10VDC
反馈信号: 2~10 Vdc
动作方向可选
故障安全位置可选
工作介质温度最高150°C
防护等级 IP54
扭力: 600N
行程: 20mm 60S
断信号模式设定; 自适应模式

SKD62/SKD32/SKD82/SKD60



液压执行器
用于加热, 通风及暖通空调系统
行程20mm
SKD32系列电压: AC230V, 三位控制信号
SKD82系列电压: AC24V, 三位控制信号
SKD62系列电压: AC24V, DC0-10V阀位信号
SKD62U系列电压AC24V, DC0-10V/4-20mA
相关型号:
SKD32. 51 SKD82. 50
SKD82. 51 SKD62
SKD82. 50U

ML7421A/B系列电动水阀执行器



用于加热, 通风及暖通空调系统
电源: 24VAC
输入信号: 0-10VDC或2-10VDC
反馈信号: 2~10 Vdc
动作方向可选
故障安全位置可选
工作介质温度最高150°C
防护等级 IP54
扭力: 1800N可选
行程: 20mm 120S/38mm 240S
断信号模式设定; 自适应模式

SKC32/SKC82/SKC62/SKC60



液压执行器
用于暖通空调系统控制阀和安全截止阀
行程: 40mm
SKC32系列电压 AC230V 三位控制信号
SKC82系列电压 AC24V 三位控制信号
SKC6系列电压 AC24V 控制信号DC0~10V或者
4~20 mA 或者0~1000 Ω
扭力: 2800N
SKC...U 已通过UL认证
相关型号:
SKC32. 60 SKC82. 61U
SKC32. 61 SKC62
SKC82. 60 SKC62U
SKC82. 60U SKC60
SKC82. 61 SKC62UA

ML7425系列电动蒸汽阀执行器



应用于空调系统
电源: 24VAC
输入信号: 0-10VDC或2-10VDC
反馈信号: 2~10 Vdc
动作方向可选
故障安全位置可选
工作介质温度最高150°C
防护等级 IP54
扭力: 600N
行程: 20mm 120S/38mm 240S
自适应模式
弹簧复位功能

SKB62/SKB82/SKB32系列阀门执行器



液压执行器
用于暖通空调系统控制阀和安全截止阀
行程: 20mm 扭力: 2800N
SKB32系列电压 AC230V 三位控制信号
SKB82系列电压 AC24V 三位控制信号
SKB6系列电压 AC24V 控制信号DC0~10V或者
4~20 mA 或者0~1000 Ω
SKC...U 已通过UL认证
相关型号:
SKB32. 60 SKB82. 61U
SKB32. 61 SKB62
SKB82. 60 SKB62U
SKB82. 60U SKB60
SKB82. 61 SKB62UA



CN系列电动风阀执行器

供电: 24 Vac/dc -15%/+20%, 50/60Hz
 或230 Vac -15%/+20%, 50/60 Hz
 信号输入: DC 0/2-10V; 浮点控制; 开关具有5Nm、10Nm、20Nm和34Nm四种扭矩
 平均运行时间 95~110秒
 相对湿度 5-95%, 无冷凝
 防护等级 IP54
 相关型号:
 CN4605A1001 5Nm CN7510A2001 10Nm
 CN4610A1001 10Nm CN7510A2209 10Nm
 CN6105A1011 5Nm CN4620A1001 20Nm
 CN6110A1003 10Nm CN6120A1002 20Nm
 CN6110A1201 10Nm CN7220A2007 20Nm
 CN7505A2001 5Nm CN7234A2008 34Nm

MVN系列电动球阀执行器

供电: 24 Vac/dc -15%/+20%, 50/60Hz
 或230 Vac -15%/+20%, 50/60 Hz
 信号输入: DC 0/2-10V; 浮点控制; 开关具有5Nm、10Nm、20Nm和34Nm四种扭矩
 平均运行时间 65~110秒
 相对湿度 5-95%, 无冷凝
 防护等级 IP54
 相关型号:
 MVN6105 5Nm MVN6120 20Nm
 MVN4605 5Nm MVN4620 20Nm
 MVN7505 5Nm MVN7220 20Nm
 MVN6110 10Nm MVN6134 34Nm
 MVN4610 10Nm MVN4634 34Nm
 MVN7510 10Nm MVN7234 34Nm



CS系列电动阀执行器

用于电动风门、球阀、HVAC 领域控制
 电压: 24V/230V, 50/60Hz具体型号而定
 具有5Nm、10Nm、20Nm四种扭矩
 信号输入: DC 0/2-10V; 浮点控制; 开关运行时间 90秒
 弹簧复位型风门驱动器
 符合CE标准并通过UL (cUL) 注册



GBB/G系列风阀执行器

用于三位浮点和调节控制的电子式电机驱动的执行器
 标称扭矩 25Nm (GBB) 或35Nm (GIB) (GIB), 自定心轴接头
 适用于风阀面积最大可为4m²或6m²
 输入: DC0...10V或三位浮点控制器

Bilimo控制阀及风阀球阀执行器

型号	R2...系列	R6...系列	R3...系列	LR24A系列	NR24系列	SR24A系列
类型	二通控制球阀	二通控制球阀	三通控制球阀	球阀角行程驱动器	球阀角行程驱动器	球阀角行程驱动器
图像						
作用	空调通风、供热设备的水路控制	空调通风、供热设备的水路控制	空调通风、供热设备的水路控制	适用于二通、三通DN25-DN32	适用于二通、三通DN32-DN50	适用于二通、三通DN50-DN80
材质	黄铜阀体, 不锈钢阀球	黄铜阀体, 不锈钢阀球	黄铜阀体, 不锈钢阀球	/	/	/
阀体口径	DN15-DN50	DN65-DN150	DN15-DN50	/	/	/
特性	等百分比	等百分比	等百分比	/	/	/
其它	低价位	低价位	低价位	扭矩: 5 Nm 工作方式: 0-10V, 开关/浮点	扭矩: 10 Nm 工作方式: 0-10V, 开关/浮点	扭矩: 20 Nm 工作方式: 0-10V, 开关/浮点

型号	GRU系列	D6系列	D6	SY8系列	Belimo NM24A-SR	Belimo
类型	球阀角行程驱动器	电动蝶阀	蝶阀角行程执行器	D6蝶阀大扭矩执行器	非弹簧复位风门驱动器	弹簧复位风门驱动器
图像						
作用	适用于球阀DN100-DN150	适用于冷水/热水/海水	适用于蝶阀DN50-DN200	适用于蝶阀DN50-DN500	适用于暖通系统内的风门控制	提供安全保障功能的风门控制
扭矩	40Nm	/	10Nm/20Nm/40Nm	35-2000Nm	5Nm/10Nm/20Nm/40Nm	2Nm/4Nm/7Nm/15Nm
阀体口径	/	DN50-DN500	/	/	/	/
工作方式	0-10V, 开关/浮点	控制方式: 开关及模拟型 单夹式/对夹式	0-10V, 开关/浮点	开关/浮点	0-10V, 开关/浮点	0-10V, 开关/浮点
其它	/	阀体安装空间小、价位低	/	2-10VDC/1-20mA/1-5VDC 防护等级: IP67	电源: 24VAC/230VAC	电源: 24VAC/230VAC

D4240/D4120风管烟雾报警器



用途：用于商业、工业和居民区的空气流动的风管内进行烟雾和燃烧物的早期探测。
 电压：20-29VDC 24VAC/50-60HZ 220VAC 50~60Hz
 220/240VAC/50-60HZ
 感应范围：0.96-3.39%/FT
 操作温度范围：0-49°C
 操作湿度范围：10%-93%
 长厚度：37mmx 12.7cmx 10.2cm
 重量：2.0Kg

JTY-GD-2412/24E光电感烟探测器



适用于办公楼、酒店、超市、工厂、仓库等场所
 工作电压：12/24V 无极性；最小8.5V，最大34V
 工作静态电流：50 μA
 工作温度：-10-55°C
 湿度：5%-95%
 报警触电容量：0.5Amp @ 30 VAC/DC
 复位时间：0.3 sec
 JTY-GD-2690/B独立光电感烟探测器
 JTY-GD-882光电感烟探测器
 JTY-SD-885光电感烟探测器
 JTY-GD-882R光电感烟探测器
 JTY-SD-885SR光电感烟探测器

C8000系列 CO2传感器



用于智能化商业、普通住宅、工厂、仓库等
 电源：24VAC/DC±20%，50/60Hz
 重复率：±20ppm 读数±1%
 精度：±40ppm 读数±3%
 测量范围：0-2000ppm
 输出：0-5VDC/0-10VDC/4-20mA
 使用寿命：15年
 C8000W01 壁挂式 C8000D01 风管式



GD250 一氧化碳传感器

GD250W3E/4E是IAQ(室内空气质量)传感器,设计用于检测空气中的一氧化碳气体,在低浓度下具有较高的精度,适用于停车场、隧道和地下场所。此外,该模型的优点是尺寸紧凑,安装方便。
 电源：24 VAC/VDC (12~36V) 用于智能化商业、普通住宅、工厂、仓库等
 量程：0~250ppm
 输出：4 ~ 20mA / 2~10VDC通过跳线选择
 精度：±5% FS @25C, 50% RH for 0~150ppm
 ±10% FS @25C, 50% RH for 150~250ppm
 工作温度：-10 ~ 50°C
 工作湿度：0-90%RH

JTY-GD-2151EIS点型电感烟探测器



JTY-GD-2151EIS是一种传统的本安光电烟雾探测器,采用最先进的传室探测器的设计是为了提供开放的区域保护,并与二线控制面板通过接口模块使用。每个探测器配备两个LED,提供探测器状态的局部,视觉指示。一旦探测器感觉到火灾,它就会锁定在警报中,并保持状态,直到它被瞬间的电源中断重置。
 探测器可以通过激活带有测试磁铁的内部簧片开关来测试
 特点:Exia II CT6 (JTY-GD-2151EIS, JTWB-BCD-5151EIS)
 360° 可见LED指示灯
 电压：8.5至28VDC (JTY-GD-2151EIS),
 8.5至28VDC (JTWB-BCD-5151EIS)
 温度：-10°C to 55°C (JTY-GD-2151EIS),
 -10°C to 50°C (JTWB-BCD-5151EIS)
 安全等级:Exia II CT6 (JTY-GD-2151EIS, JTWB-BCD-5151EIS)



C6000系列 CO传感器

用于智能化商业、普通住宅、工厂、仓库等
 根据CO浓度变化调节通风量
 电源：24 VAC/VDC (12~36V)
 输出：4 ~ 20mA / 2~10VDC
 精度：0~100ppm ±5% @25C, 50% RH
 100~250ppm ±10% @25C, 50% RH
 电解化学式感测元件
 CE认证

JTY-GD-882光电式感烟探测器



该探测器外形美观,静态电流小,工作电压范围宽,对昆虫及脏物有良好的防护能力及抗电磁辐射干扰能力。可作为二线制探测器及总线制报警探测器使用,使用时须与B801底座或编址底座相兼容的控制器配套使用。
 主要特性和技术指标如下：
 1. 静态电流小
 2. 密封结构可防尘,昆虫和抗背压
 3. 环境温度：-10°C- 50°C
 4. 湿度范围：5%-95%RH,无凝水
 5. 工作电压：15-32VDC

F300B/F50系列空气净化器



应用:安装在风管中类型或空气净化器电子空气清洁机尺寸(毫米)

508mm×318mm×172mm

508mm×635mm×172mm

最大流量: 875cfm /1487m³/h

效率等级: 根据美国加热, 制冷和空调

协会标准52. 2-1999制定

范围定义为小颗粒, E1=0. 3到1. 0纳米;

中型颗粒E2=1. 0到3. 0纳米;

大颗粒, E3=3. 0到10. 0纳米

分级效率 E1=73%E2=88%E3=95%

额定功率240Vac, 0. 2A最大

替换过滤器50000293-004

静压降:最大流量时0. 2频率60Hz

认证:Underwriters实地室Inc

认证:报告E30954

产地: 美国HONEYWELL

F58G系列空气净化器



用于中央空调的全空气系统中, 特别适用于中央空调空调箱使用清洗指示, 固态电源供应组合。

BMS卡箱体, 电子单元

预过滤网处理风量:

2000cfm(3400m³/h) 1000cfm(1700m³/h)

安装方式: 空调

电源: 220-240V/50Hz 必须与F58G连接运行

运行环境: (-25°C~52°C) 相对湿度<90%

尺寸: 670×610×171mm, 350×610×171mm

重量: 19. 1kg (运输) 16. 9kg (安装)

12. 1kg (运输) 10. 9kg (安装)

认证: UL认证

产地: 美国HONEYWELL

F57G系列空气净化器



用于中央空调的全空气系统中, 特别适用于中央空调空调箱使用。

处理风量: 460 cfm (782 m³ /hr)

尺寸:

559*559*343mm (F57B1075RC1168*559*343mm)

电子单元数量: 1

安装方式: 天花嵌入式

安装重量: 24. 5kg (安装)

组成: 固态电源供应组合预过滤网, 格栅, 电

源与速度控制开关, 功能选择开关,

高压测试按钮, 3速马达驱动风扇, 联动开关

F52G系列空气净化器



用于: 中央空调的全空气系统中回风口

电子单元数量1

处理风量: 1000cfm(1700m³/h)

安装方式: 回风口型 壳体: 百叶

组成: 固态电源供应组合

电子单元: 预过滤网, 格栅

电源: 220V/50HZ

运行环境: -25~52°C 相对湿度<90%

尺寸: 600x442X162mm

重量: 14kg(安装)

认证: UL认证

HAQ61系列室内空气质量传感器



霍尼韦尔HAQ61系列室内空气质量传感器为多种空气参数一体式传感器, 可以同时检测**室内空气温度, 湿度, CO2浓度, PM2. 5浓度和甲醛(HCHO)浓度**等五种空气品质参数, 并计算和显示TVOC(总挥发性有机化合物)浓度。HAQ61系列室内空气质量传感器内置Modbus协议, 可以与兼容Modbus协议的控制器连接, 上传空气质量数据。HAQ61系列室内空气质量传感器有带显示屏和不带显示屏两个版本, 带显示屏版本可以分屏显示6种空气质量参数, 并根据PM2. 5数据用脸符显示室内空气质量情况。

产品特性:

* 外观紧凑精美时尚

* 内置高精度传感器, 可以精确稳定持续测量空气各项参数。

* 内置Modbus协议, RS485通讯连接, 数据实时传输。

* TFT屏幕(带屏幕版), 视野广, 显示清晰, 分屏显示数据。

* 根据PM2. 5显示室内空气品质数据, 并显示空气质量等级。同时显示

PM1. 0和PM10数据。

* 86盒入墙式安装, 安装简单。

技术参数:

通讯方式: Modbus, RS485接线

工作电源: 110~240VAC, 50Hz, 100mAIP

工作环境: 湿度95%(非冷凝)

测量温度: -10~55±1度

测量湿度: 0~99%RH±5%RH

PM2. 5范围:

0.. 999 ug/m³

0.. 100ug/m³: ±15ug/m³;

>100ug/m³: ±15%

二氧化碳(CO2): 400~2000PPM, ±50%

甲醛(HCHO):

0.. 999ppb

0.. 100ppb: ±20ppb;

100.. 999ppb: ±20%读数

TVOC: 0~999ppb

外壳材料: PC+ABS

外形尺寸: 86*86*60mm-

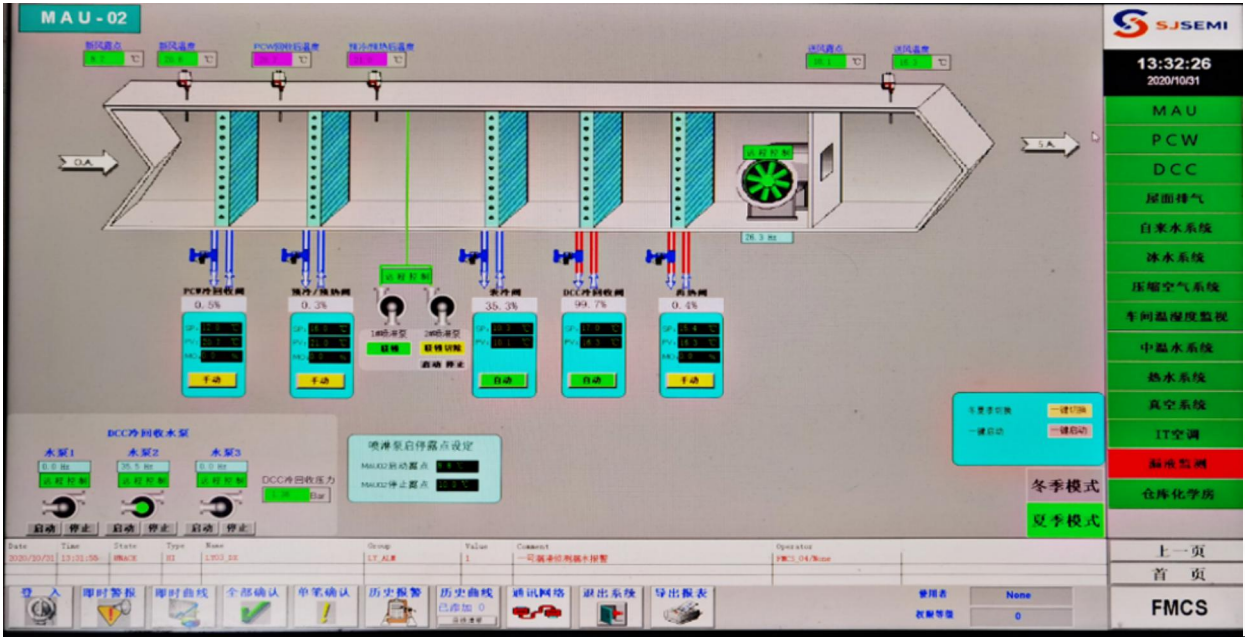
储存环境: 25~55, RH93%

订货型号:

HAQ61L: 有显示屏, 可以显示各种空气参数

HAQ61B: 无显示屏, 不可以显示各种空气参数

产地: HONEYWELL



公司简介

上海创仪实业有限公司 (SHANGHAI CREATEYI INDUSTRY CO., LTD.) 是从事弱电系统布线工程、自动控制系统和仪器仪表的研发、生产和销售的高科技专业公司。主要从事建筑智能化系统集成、空调(洁净间)恒温恒湿控制系统集成和各类工业自控及仪器仪表产品的研发及代理销售。其主要产品有:德国SIEMENS、芬兰VAISALA、美国Honeywell公司和美国江森Johnson Controls公司的全线产品,其产品广泛应用于楼宇控制系统(BAS)和洁净间空调自控系统等。

在工业自动化仪器仪表方面,主要代理美国Dwyer、德国Beck、罗斯蒙特、瑞士Huba Control、日本Shinyei等公司产品,包括压力/压力差开关、压力/压差变送器、压力/压差表、温/湿度传感器、液位、流量开关及变送器、二氧化碳传感器等,广泛应用于暖通、空调、食品、制药、生物工程、智能楼宇、电厂、化工、水处理、环境监测、工业制造等领域,是国际上相关领域内的性价比最好的主流产品。

公司拥有现场经验丰富的专业技术队伍,奉行“以客为尊,以人为本”的经营理念,产品“精益求精,服务专业专注”为发展目标。我们愿以诚信、进取、共赢的精神,不断为广大中国客户提供最新的产品与服务,为中国自动控制事业的发展做出应有的贡献。

本产品样本汇集了我公司代理的主要自控及仪器仪表产品,更多洁净间空调自控系统解决方案,产品及详细资料等欢迎登录我公司网站。<http://www.createyi.com>.

